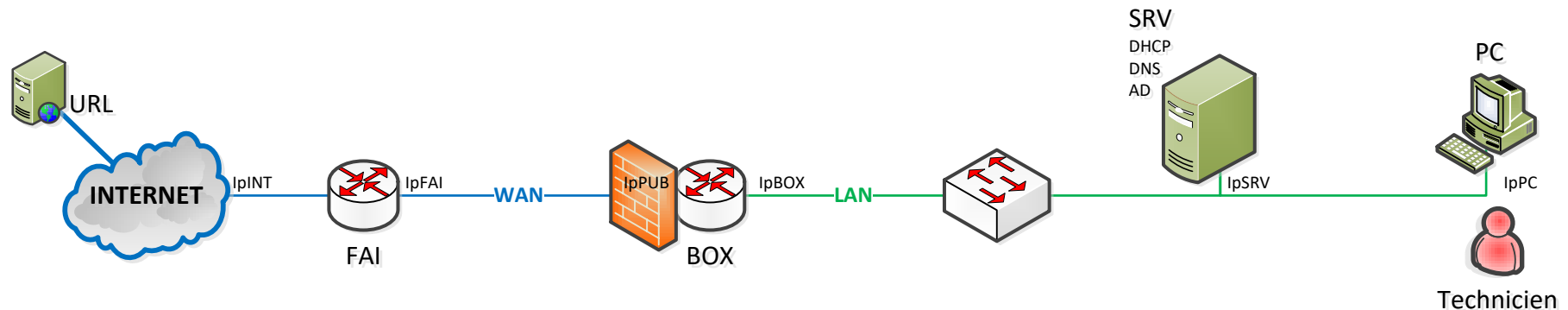


Méthode de dépannage en environnement Réseau



Le PC n'a plus d'accès au WAN

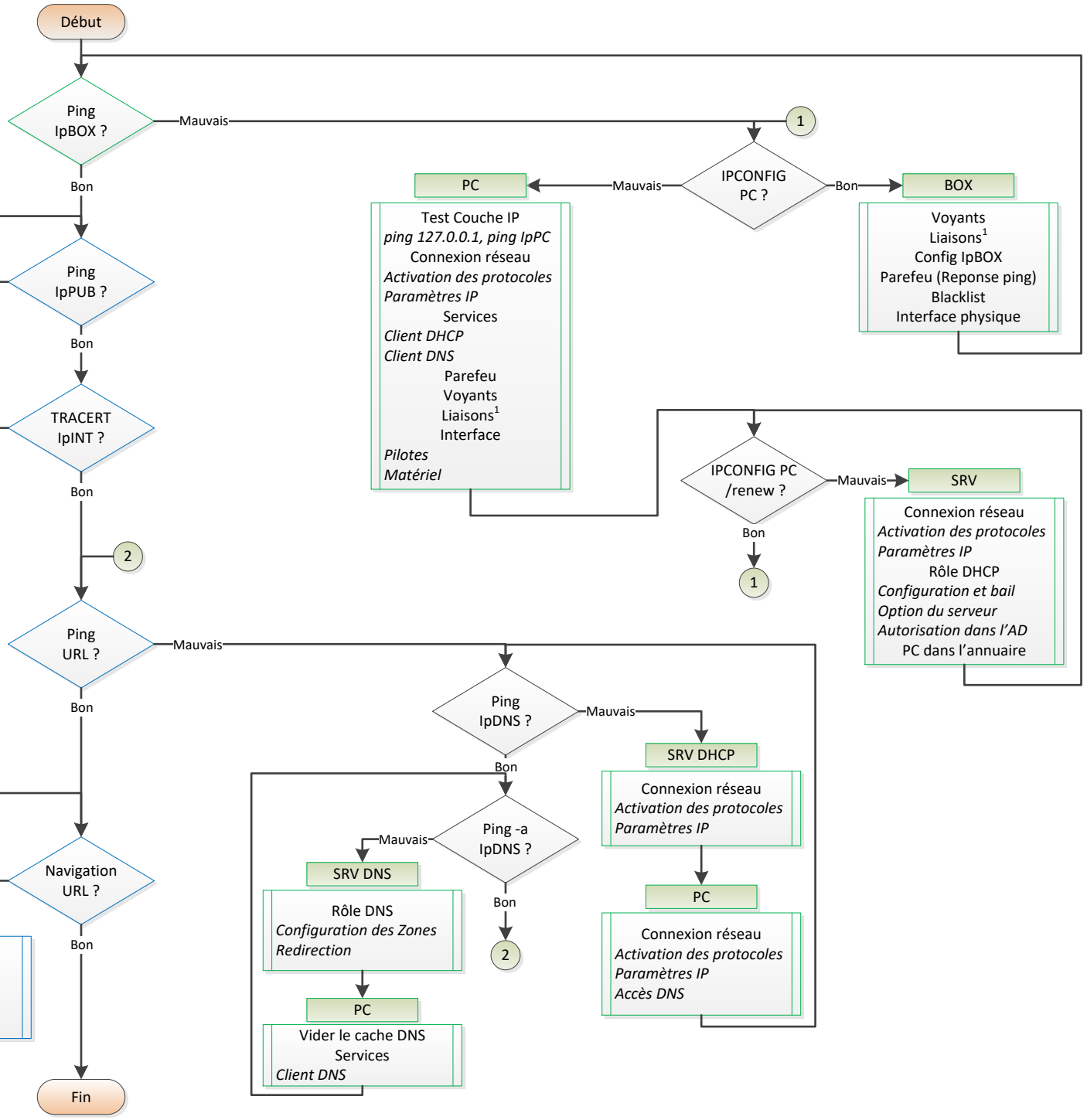
PROBLEME

METHODE

L'organigramme propose :

- Une démarche par couche. On favorisera la méthode par division en centrant la couche 3 du modèle TCP-IP
- Une division du réseau en deux zones : WAN et LAN. Dans un premier temps, on ciblera le LAN

Le diagnostic et l'intervention doit favoriser la rapidité et la simplicité



- Liaisons**
- Câble Ethernet
Paramètres WiFi
Appairage CPL
 - Câble Ethernet
Fibre optique
Coaxial
Câble téléphonique
- Test possible :
- Remplacer Wifi/CPL par câble

PC

- Test Couche IP
- ping 127.0.0.1, ping IpPC
- Connexion réseau
- Activation des protocoles
- Paramètres IP
- Services
- Client DHCP
- Client DNS
- Parefeu
- Voyants
- Liaisons¹
- Interface
- Pilotes
- Matériel

BOX

- Voyants
- Liaisons¹
- Config IpBOX
- Parefeu (Reponse ping)
- Blacklist
- Interface physique

SRV

- Connexion réseau
- Activation des protocoles
- Paramètres IP
- Rôle DHCP
- Configuration et bail
- Option du serveur
- Autorisation dans l'AD
- PC dans l'annuaire

SRV DNS

- Rôle DNS
- Configuration des Zones
- Redirection

PC

- Vider le cache DNS
- Services
- Client DNS

SRV DHCP

- Connexion réseau
- Activation des protocoles
- Paramètres IP

PC

- Connexion réseau
- Activation des protocoles
- Paramètres IP
- Accès DNS

PC

- Navigateur
- Paramètres Proxy
- Contrôle parental
- Parefeu
- Fichier HOST

BOX

- Voyants « Internet »
- Config Ip « Wan »
- Routing
- Liaisons²
- Interface physique