

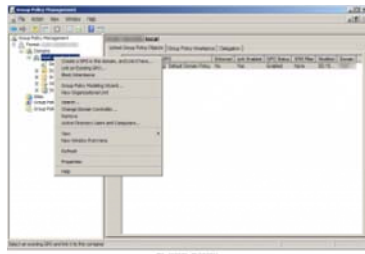
Pour faire court, les **GPO** ou en français "**stratégies de groupe**" permettent de gérer de manière globale des ordinateurs ou des utilisateurs au sein d'un domaine Active Directory. C'est en général via les GPO que dans votre lycée ou collège on vous empêche d'ouvrir le panneau de configuration ou de modifier le fond d'écran etc.

Dans mon cas, je vais virtualiser l'ensemble via VMware WorkStation. La première machine porte le doux nom "**CTRLDMN**" et la seconde sur laquelle on souhaite déployer l'application porte le nom de "**TARGET**". Toutes les captures d'écran proviennent d'un Windows Server 2008 R2 SP1 EN.



**Etape 1** : Préparer votre partage réseau (si ce n'est pas déjà fait) et y déposer les sources des applications à déployer. Dans mon exemple, il s'agit simplement d'un **VHD** (Virtual Hard Disk) que j'ai créé sur ma partition C: et à laquelle j'ai ensuite associé la lettre S. Cette zone de partage peut-être un répertoire partagé situé sur n'importe quel disque dur partagé (NAS, SAN...). On y dépose notre package MSI de Firefox.

*NB : Vous pouvez récupérer des packages MSI en vous rendant sur [FrontMotion](#).*

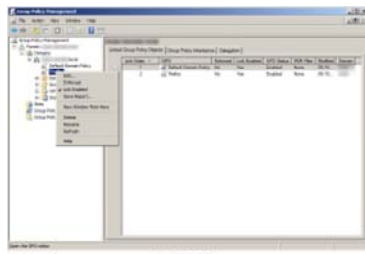


**Etape 2** : Lancement de l'utilitaire de gestion des GPO – Dans la barre démarrer, recherchez l'outil "**Group Policy Management**". Vous devriez visualiser un outil qui ressemble à peu de chose près à la capture ci-dessus. Nous pourrions choisir de déployer notre application sur une OU bien précise mais pour l'exemple nous allons créer une GPO qui s'appliquera à l'ensemble du domaine et donc à tous les utilisateurs.

Cliquez du bouton droit sur le domaine et sélectionnez l'option "**Create a GPO in this domain, and Link it here**".

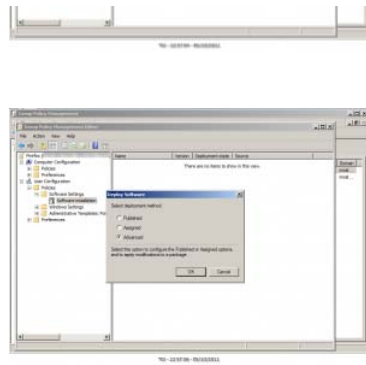
Laissez le menu déroulant à l'option par défaut et nommez votre GPO "**firefox**".

*Dans un contexte de production, vous auriez bien évidemment donné un nom un peu plus clair tel que : "Déploiement de Firefox 3.0.x". 😊*



**Etape 3** : Votre GPO est maintenant créée. Maintenant, il faut la remplir. Pour cela, cliquez du bouton droit sur celle-ci et sélectionnez l'option "**Edit**". Choisissez l'option de déploiement "**Advanced**" (nous y reviendrons plus tard).





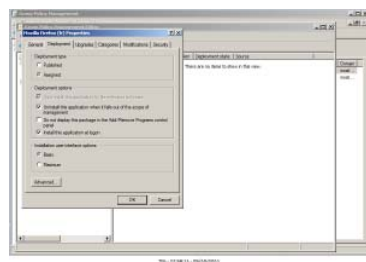
**Etape 4** : Nous pouvons maintenant choisir parmi toutes les options de GPO possibles. Nous pourrions bloquer le fond d'écran pour tous les utilisateurs du domaine, supprimer l'accès au panneau de configuration, définir le temps d'apparition pour l'écran de veille... Bref, vous pouvez faire beaucoup de choses !

Le mieux est encore de vous promener dans les menus pour tester différentes options afin d'avoir une meilleure idée des possibilités.

Ce qui nous intéresse, nous, se trouve dans les menus suivants :

- Firefox
- User configuration
- Policies
- **Software Settings**
- **Software Installation**

Cliquez du bouton droit dans la zone à droite : "**New**", "**Package**" puis sélectionnez ensuite l'emplacement où se trouve votre MSI de Firefox.

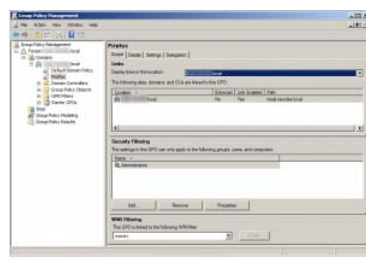


**Etape 5** : Vous devriez voir apparaître une fenêtre pour personnaliser les options de votre package. Si ce n'est pas le cas, il vous suffit de cliquer du bouton droit sur le package et de sélectionner "**Properties**". Sélectionnez le "Deployment type" **Assigned** pour ne pas laisser le choix d'installer ou non l'application à vos utilisateurs.

Enfin, veuillez à cocher les cases suivantes :

- **Uninstall this application when...**
- **Install this application at Logon**

Pour limiter les interactions utilisateurs, vous pouvez éventuellement sélectionner l'option "**Basic**" dans l'option "**Installation user interface options**". Dans mon cas, ce n'est pas gênant vu que mon package MSI est fait de telle sorte qu'il ne pose aucune question.



**Etape 6** : Il nous reste maintenant à définir pour quels type d'utilisateurs / groupes / OU cette GPO doit-être appliquée. Dans mon cas, je n'ai créé que très peu d'utilisateurs au sein du domaine et j'ai donc choisi le groupe "**Administrators**".

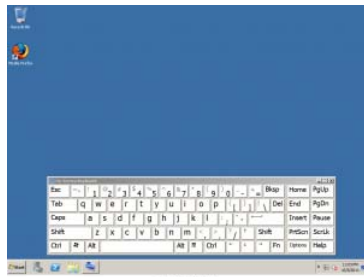
Et voilà ! C'est terminé 😊 !

Si vous avez tout bien suivi jusque là, il n'y a pu rien à faire du côté de cette machine. **Votre GPO est prête, active et associée au domaine.**

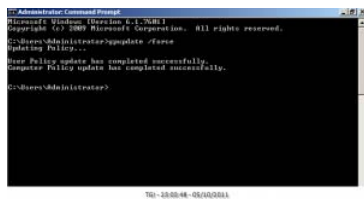
Il ne vous reste plus qu'à vérifier sur la seconde machine, **TARGET**, si l'application s'installe bien. Vous devriez voir ce message au moment où vous allez vous identifier sur la machine cible (en plus du classique "Preparing Desktop...") :



Et finalement, vous arrivez sur votre bureau... avec un nouveau raccourci !



Dans certains cas, et surtout si vous étiez déjà identifié sur la machine cible, vous devrez peut-être forcer la mise à jour de GPO avec la commande suivante : **gpupdate /force**.



Vous devrez alors peut-être vous Log-off / Log-In.

Il ne nous reste plus qu'à vérifier si notre application se lance correctement ! 😊



Voilà, vous avez déployé votre première application via une GPO : Mozilla Firefox s'installera pour tous les utilisateurs membres de ce domaine et qui sont dans le groupe "Administrators".

Prenez le temps de regarder tous les réglages et toutes les GPO pré-définies qui existent déjà dans Windows Server.