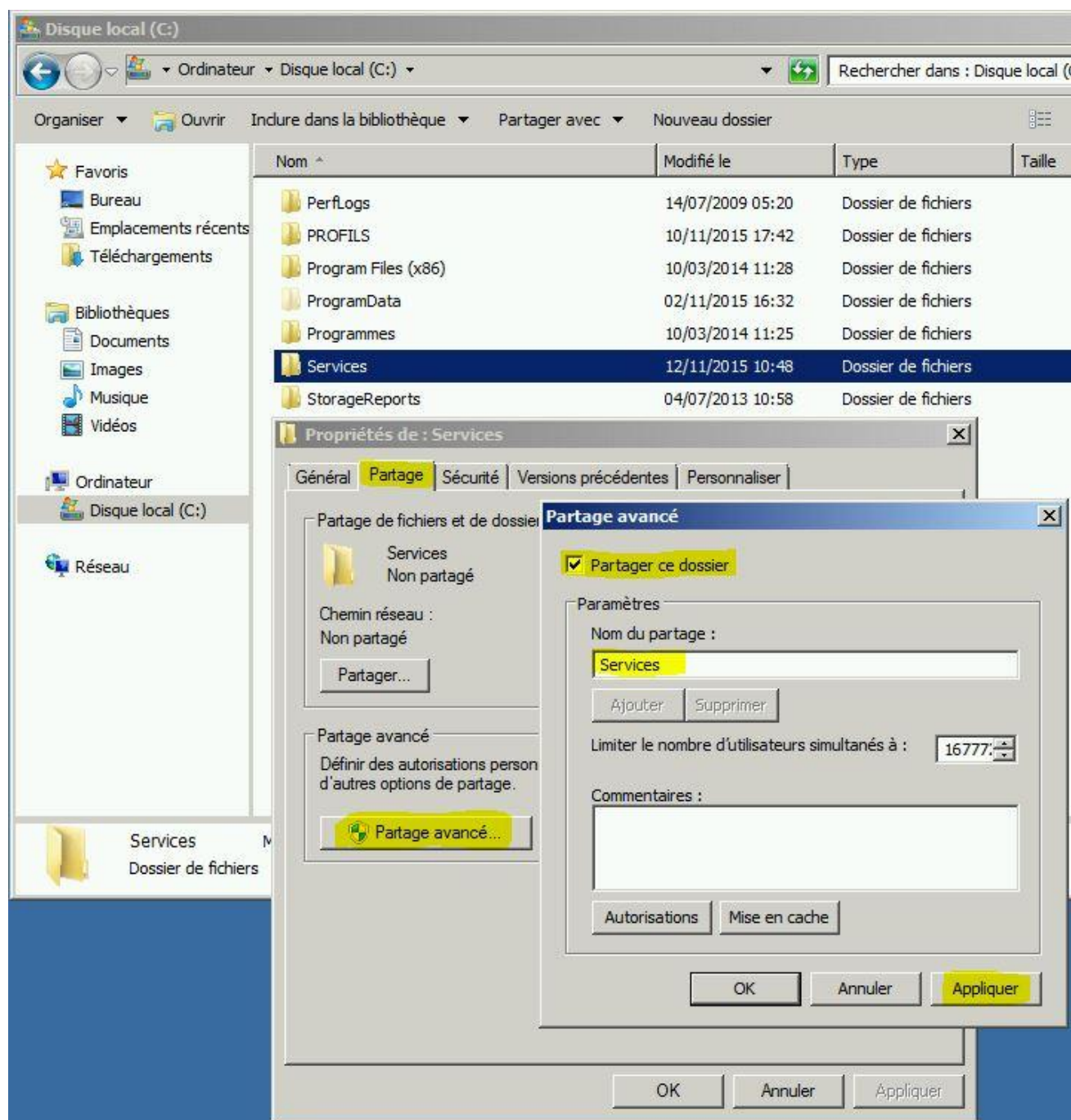


<http://www.pc2s.fr/?p=414>

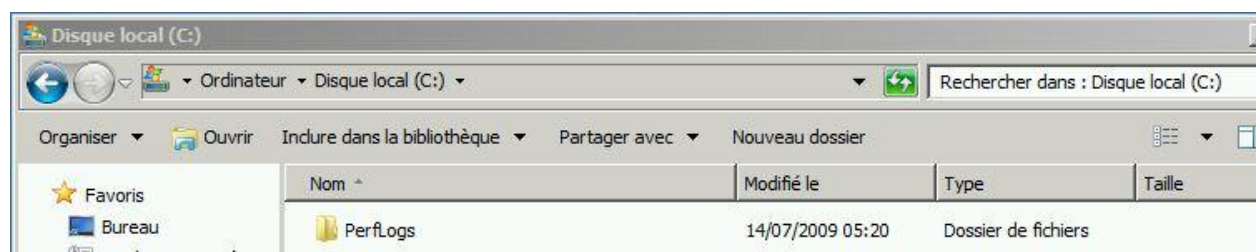
Dossier partage commun aux Utilisateurs d'un Service sur Serveur AD

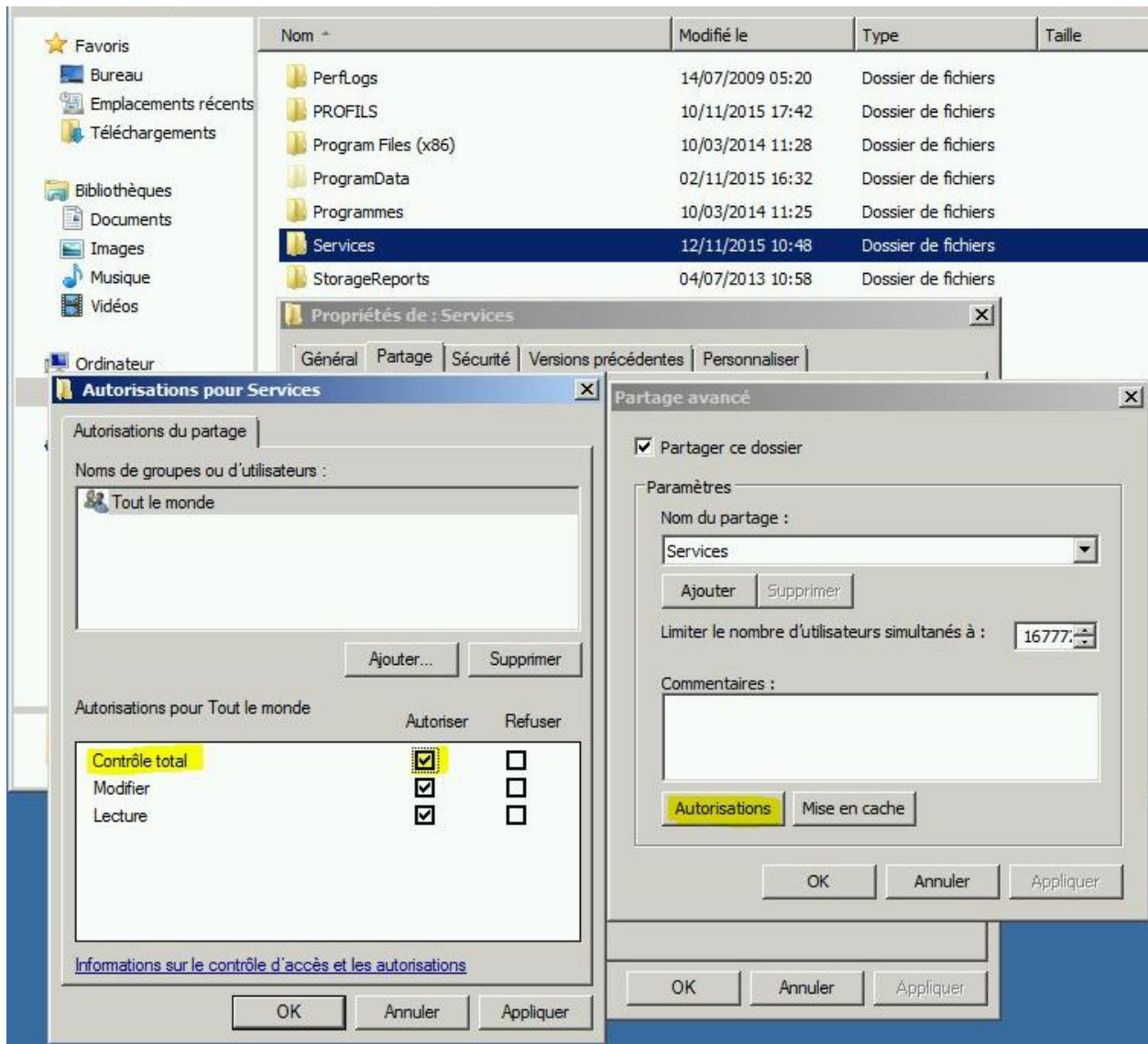
Cette étape consiste à créer un répertoire que nous allons partager et qui servira à stocker les données des Utilisateurs travaillant en commun sur un dossier de Service.

Créer et partager ce dossier en tant que « **Services** »

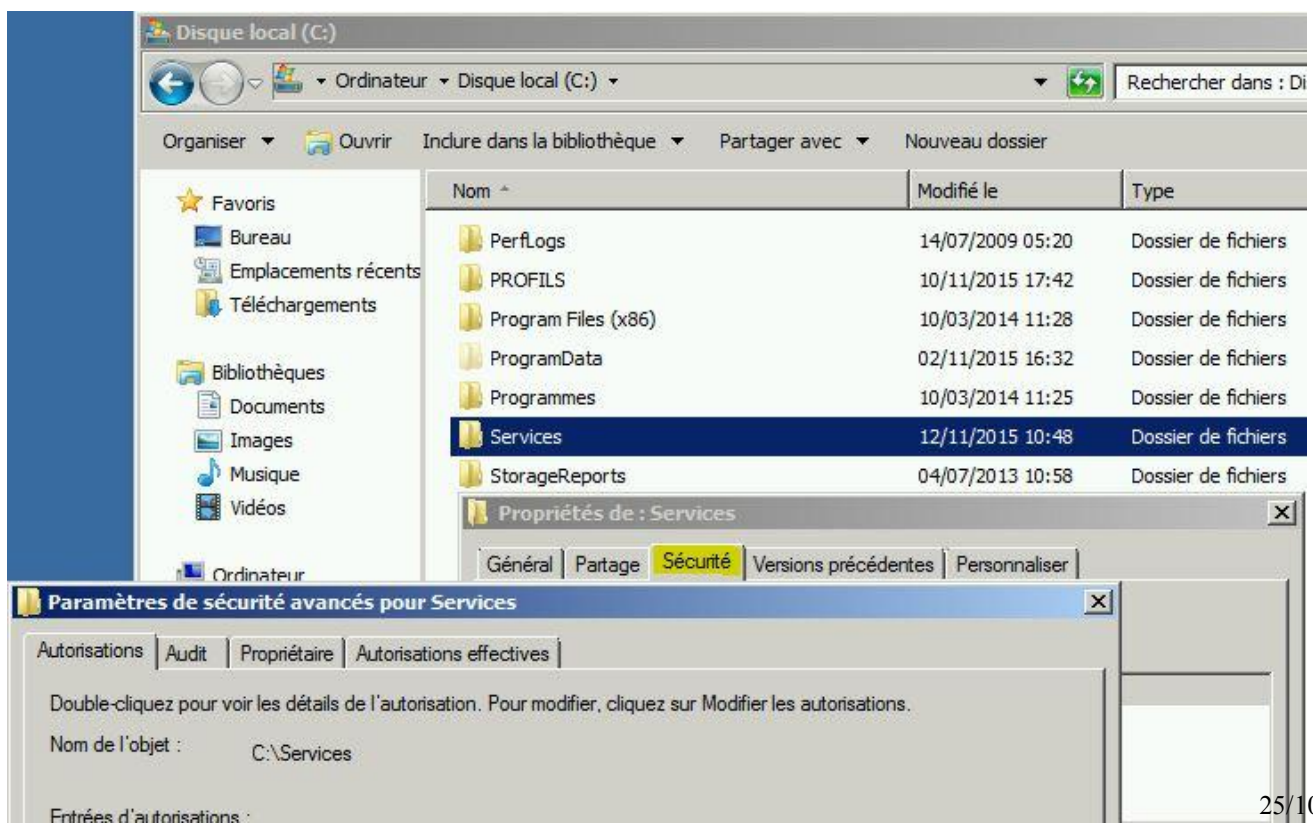


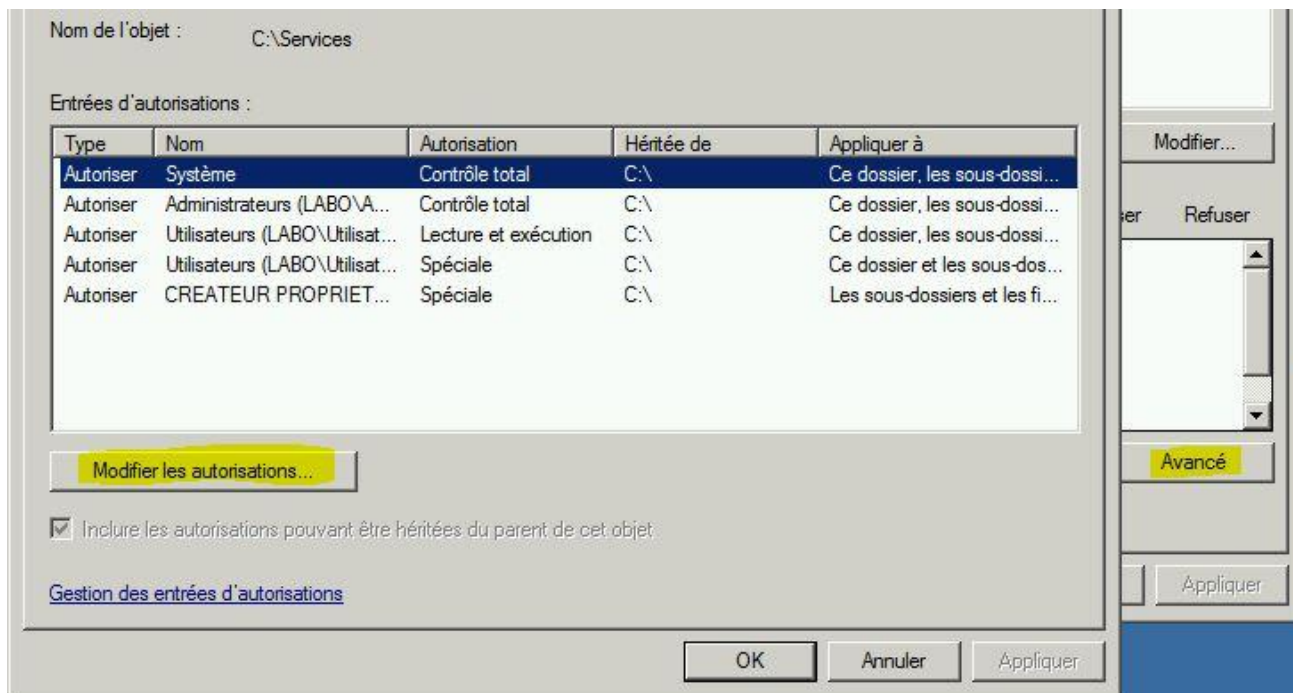
Droits du partage : tout le monde = contrôle total



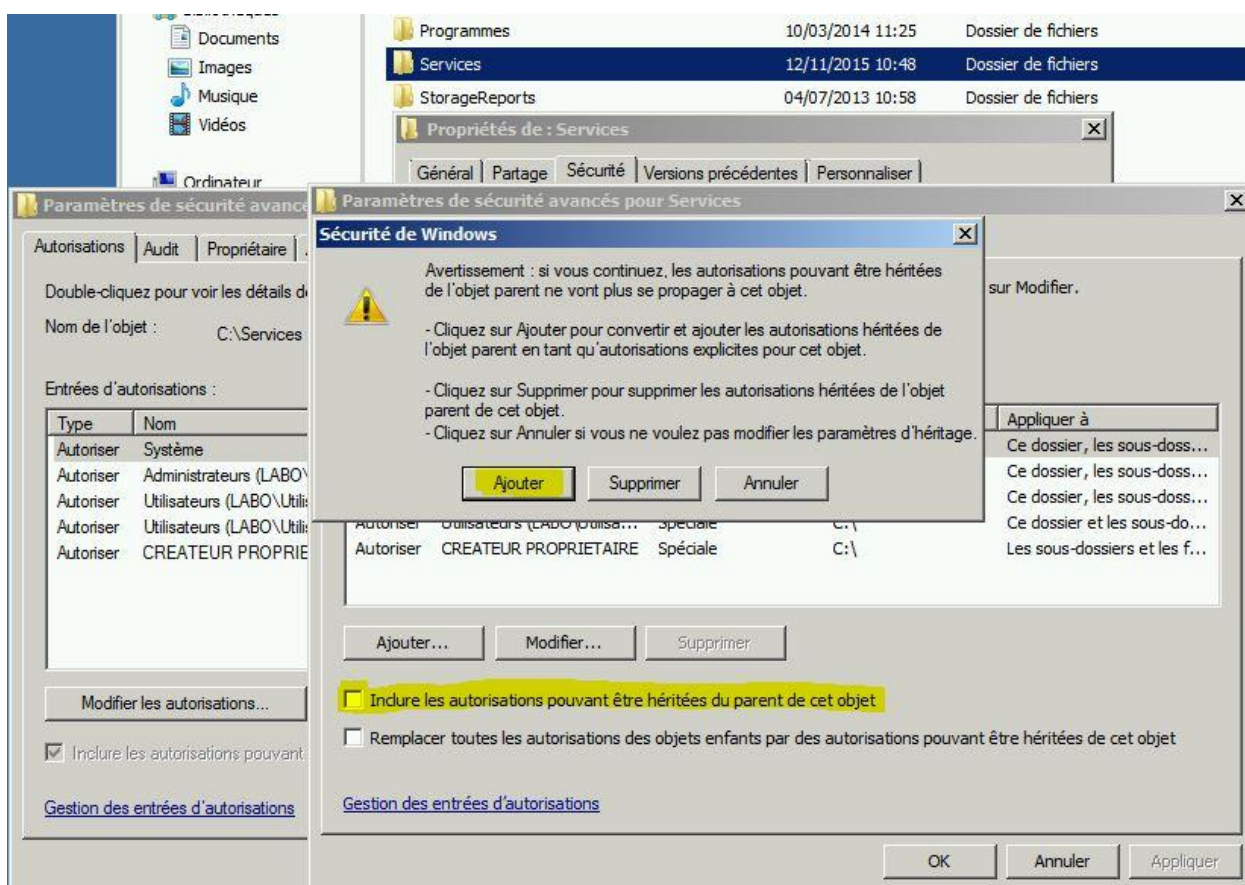


Sécurité du dossier : utilisateurs du domaine = contrôle total (Onglet sécurité, Avancé, Modifier les autorisations).



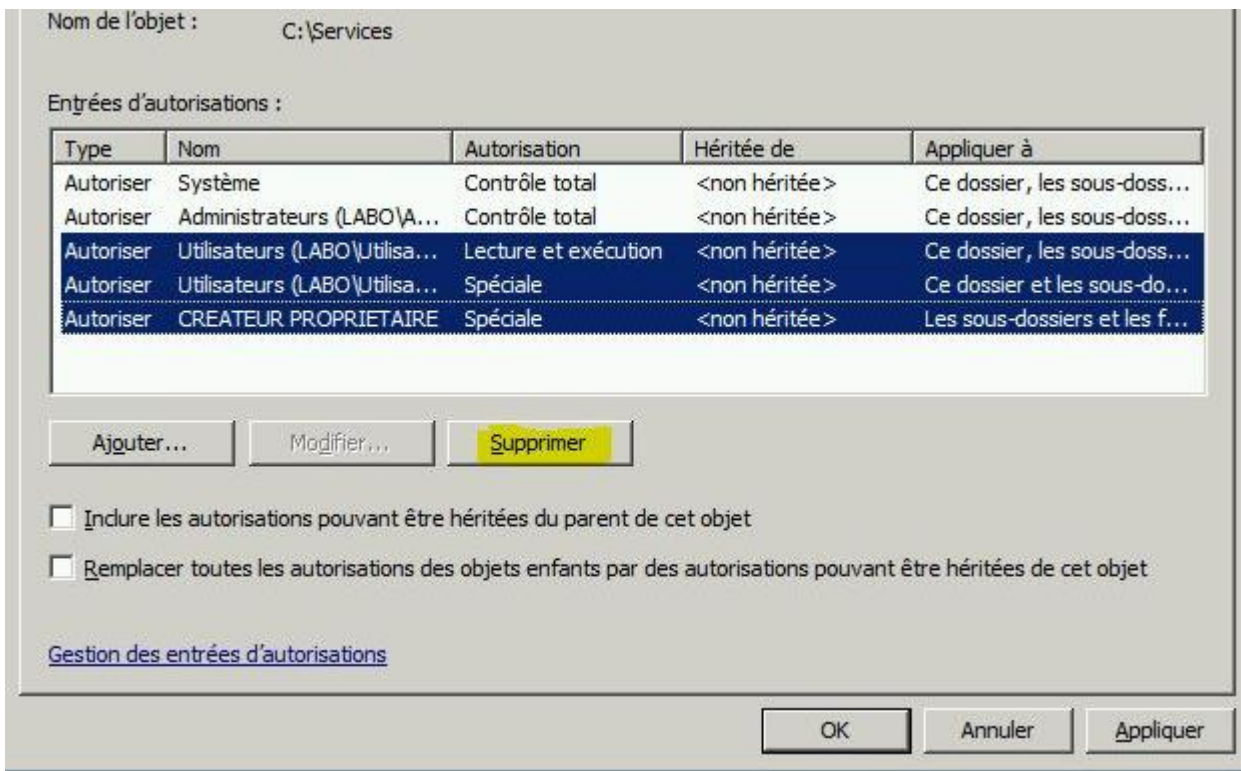


Décocher : Inclure les autorisations héritées du parent, puis Ajouter.

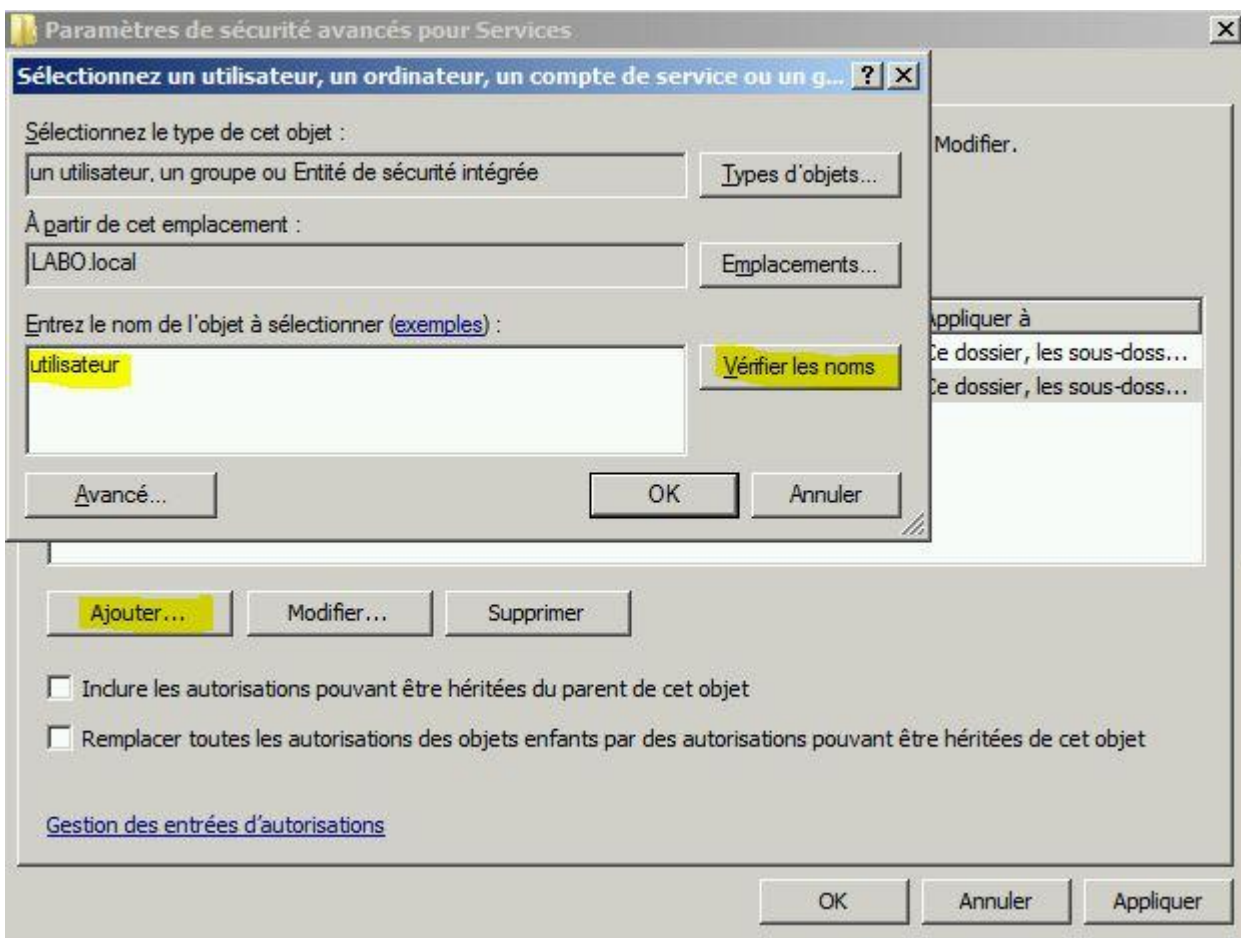


Supprimer les 2 lignes Utilisateurs et Créateur Propriétaire.



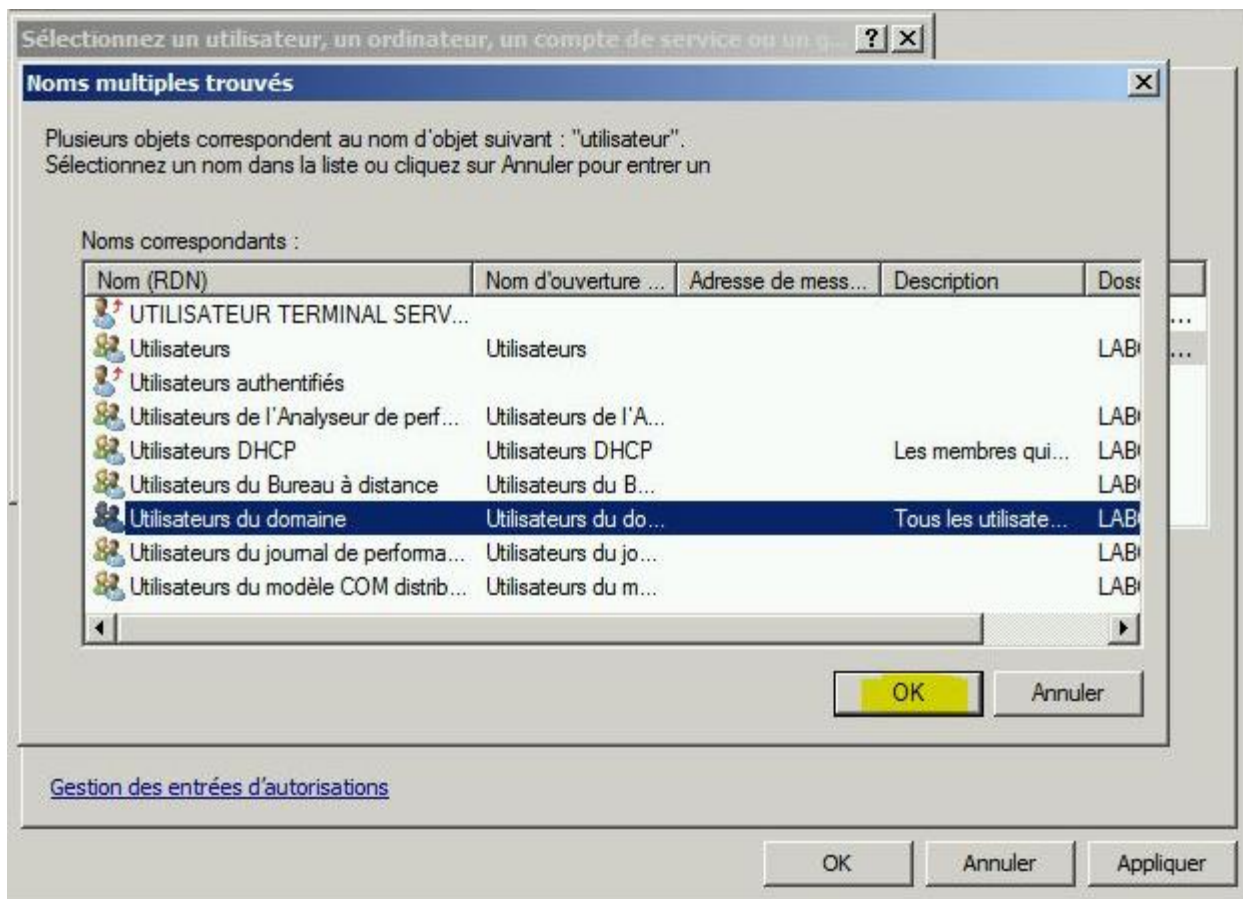


Cliquer Ajouter, inscrire utilisateur puis Vérifier les noms.

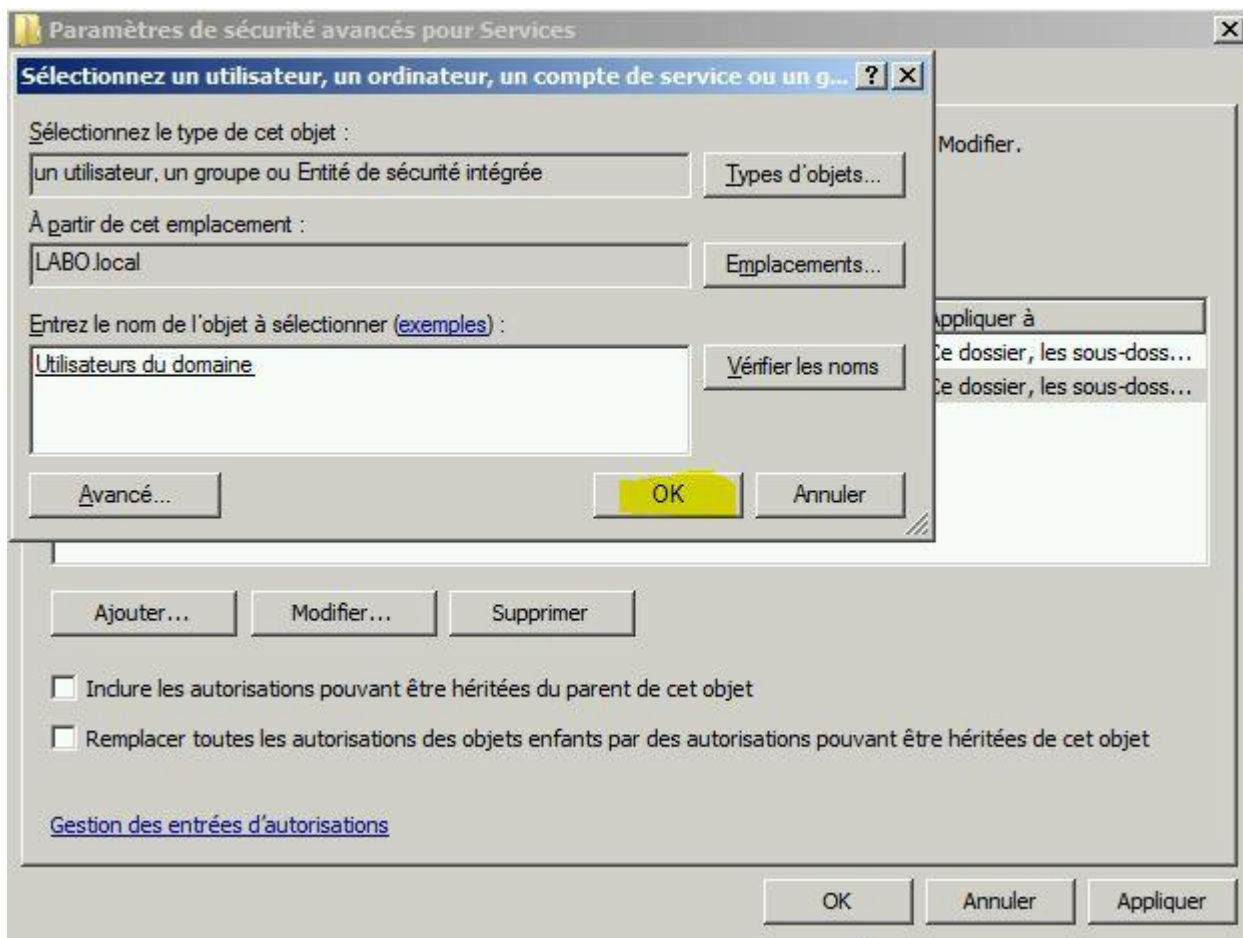


Choisir Utilisateurs du domaine, OK.



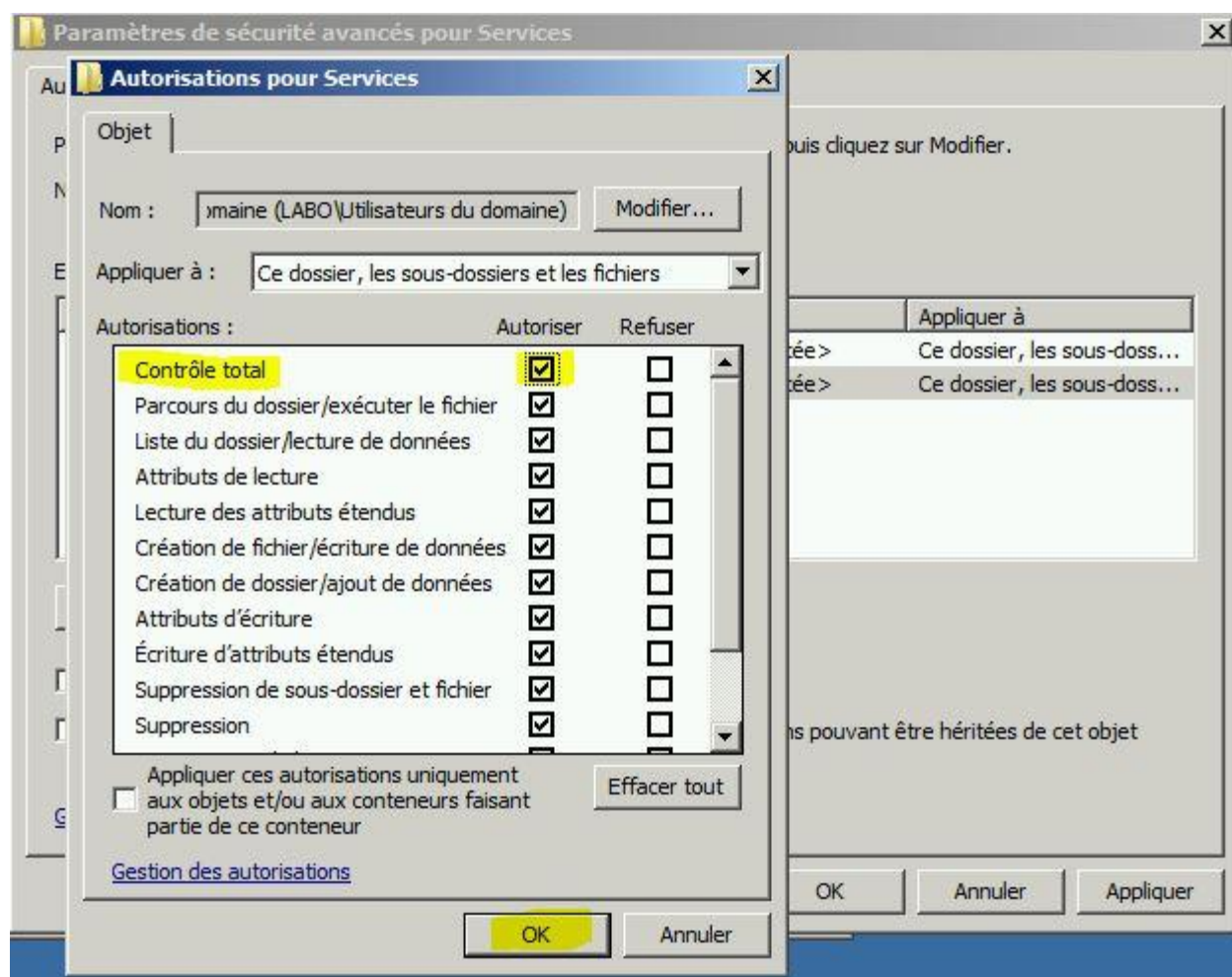


OK.

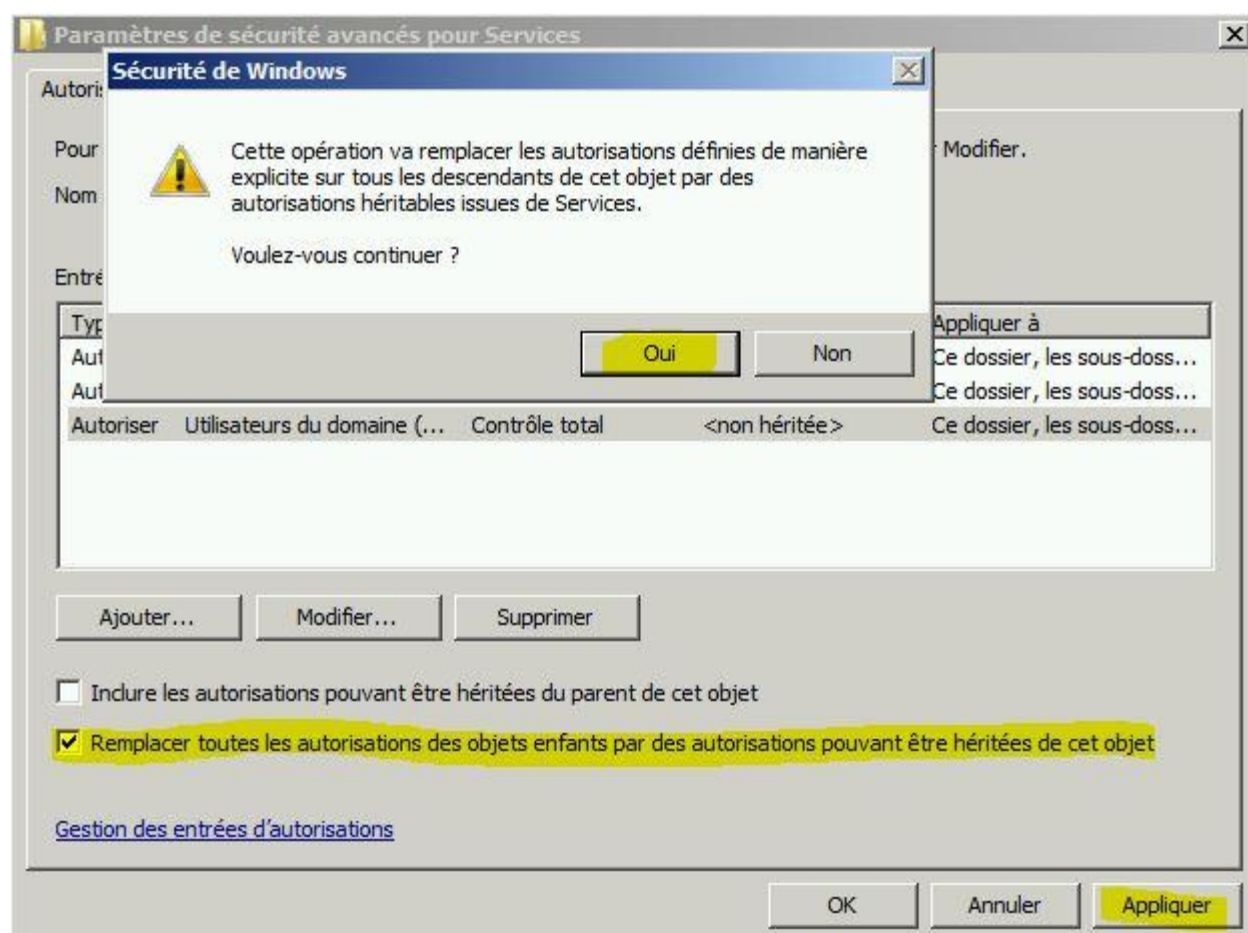


Cocher Contrôle total, OK.

Cocher Contrôle total, OK.



Cocher Remplacer toutes les autorisations objets enfants Puis Appliquer et OUI.





Fermer.

The screenshot shows a Windows Explorer window for 'Disque local (C:)' with the 'Services' folder selected. The 'Propriétés de : Services' dialog box is open, showing the 'Sécurité' tab. The 'Noms de groupes ou d'utilisateurs' list includes 'Système', 'Utilisateurs du domaine (LABO\Utilisateurs du domaine)', and 'Administrateurs (LABO\Administrateurs)'. The 'Autorisations pour Utilisateurs du domaine' table shows full control permissions for the domain users.

Autorisations pour Utilisateurs du domaine		Autoriser	Refuser
Contrôle total		✓	
Modification		✓	
Lecture et exécution		✓	
Affichage du contenu du dossier		✓	
Lecture		✓	
Écriture		✓	

Voilà, nous venons de créer le partage réseau UNC suivant : \\Dc1\Services

The screenshot shows a Windows Explorer window for the network share '\\Dc1\Services'. The address bar shows the UNC path. The main area of the window displays 'Le dossier est vide.' (The folder is empty).

