

## CONNEXION SUR WINDOWS 7 VIA « CLE 3G/4G »

### 1/ CONNEXION AVEC L'UTILITAIRE FOURNI AVEC VOTRE CLE

Saisir votre code PIN et l'APN de votre fournisseur d'accès, ici « [mmsbouygtel.com](http://mmsbouygtel.com) »

The screenshot displays a Windows 7 desktop environment. In the foreground, an Internet Explorer window titled "Mire ADSL : Test de Bande Passante" is open, showing a speed test results page. The test was conducted between "mire.ipadsl.net" and "mic-zeus06-vnx-pr.mid.pr.mic.vnx.pfs.ld (10.111.145.144)". The results are as follows:

Modem	Speed
Modem 56k	56 Kbps (7 Ko/sec)
ADSL 128k	128 Kbps (16 Ko/sec)
ADSL 512k	512 Kbps (64 Ko/sec)
ADSL 1024k	1024 Kbps (128 Ko/sec)
ADSL 2M	2048 Kbps (256 Ko/sec)
ADSL 8M	6500 Kbps (812.5 Ko/sec)
Votre Bande Passante	3931.836 Kbps (491.48 Ko/sec)

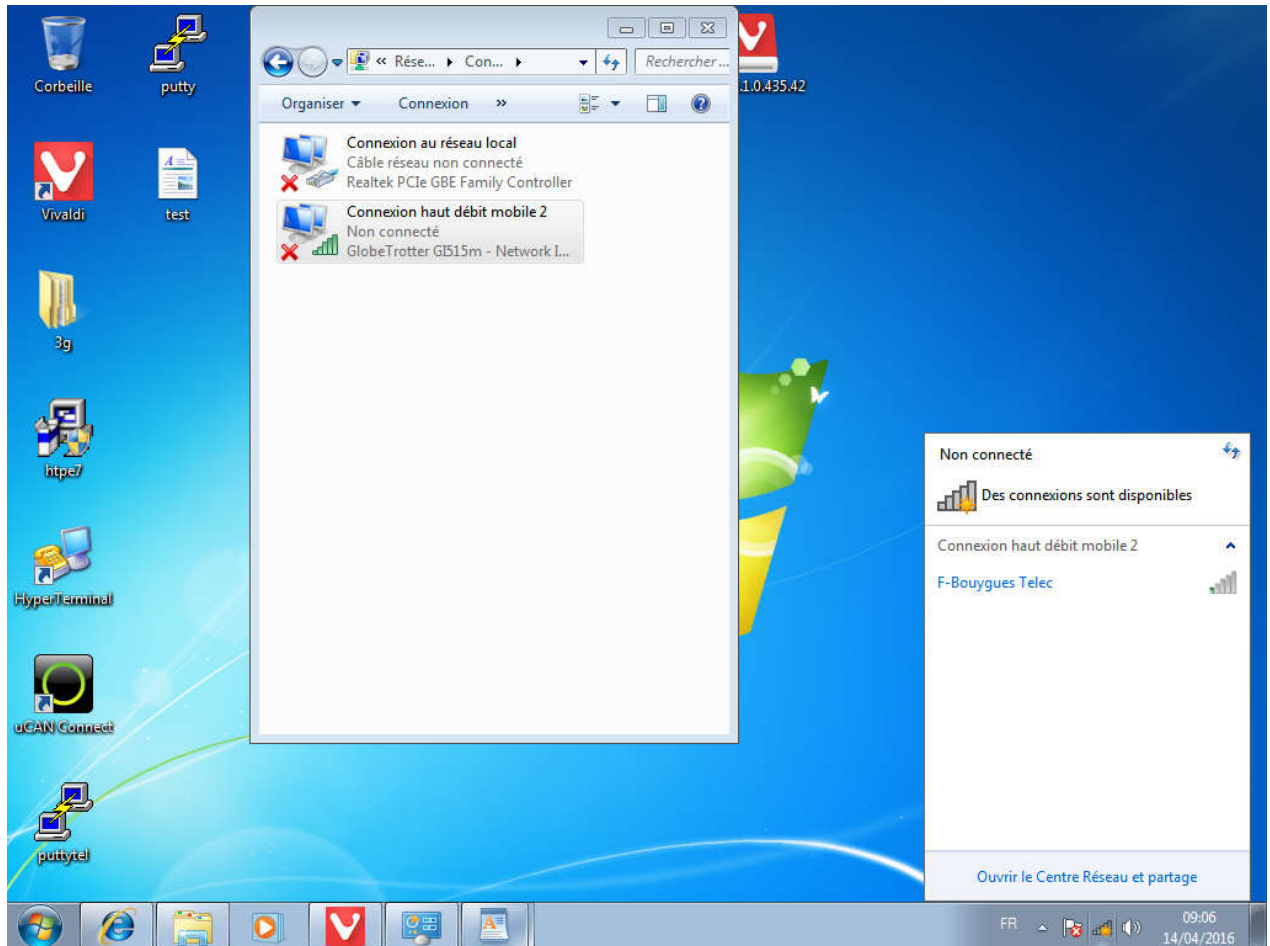
Below the speed test results, there is a mobile phone interface overlay titled "OPTION zCAN@Connect". This interface includes various settings and status indicators:

- Connecté 00:02:29
- Volume 13.3 MB
- Débit télécharg. aval 0 b/s
- Débit télécharg. amont 1.0 kb/s
- F-Bouygues Telec UMTS
- Settings: PIN, Langue, Diagnostics, Vue, SMS, Seuil

The desktop background is blue, and the taskbar at the bottom shows the Start button, Internet Explorer, and other applications. The system tray in the bottom right corner displays the date and time: 14/04/2016, 09:04.

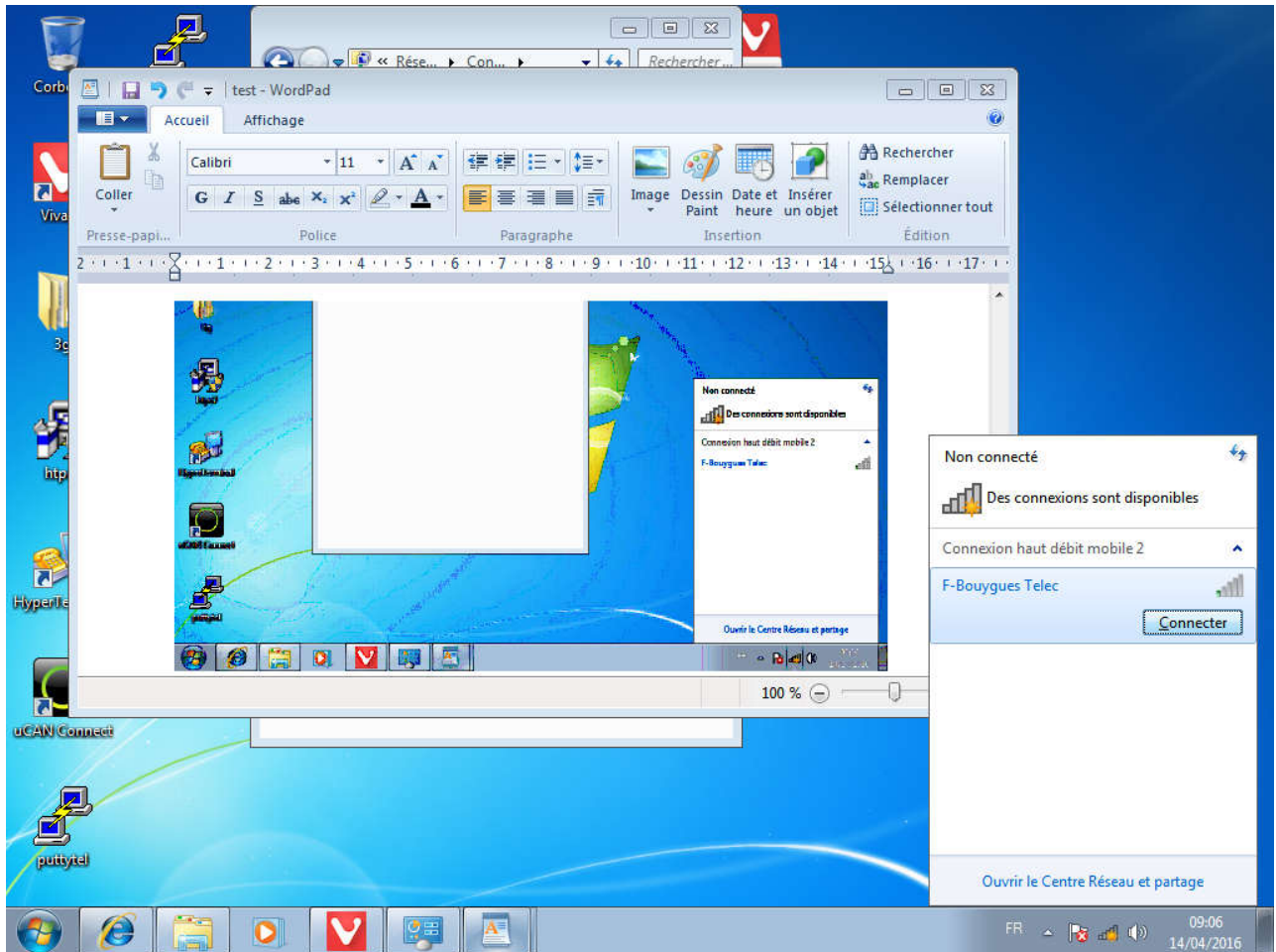
## 1/ CONNEXION AVEC LE CENTRE DE CONNEXION RESEAU

« Panneau de configuration\Réseau et Internet\Connexions réseau »



Cliquer sur « connecter »

(Saisir l'APN de votre fournisseur d'accès, ici « **mmsbouygtel.com** » et laisser vide nom d'utilisateur et mot de passe – si demandé saisir votre code PIN)



Connexion réalisée

