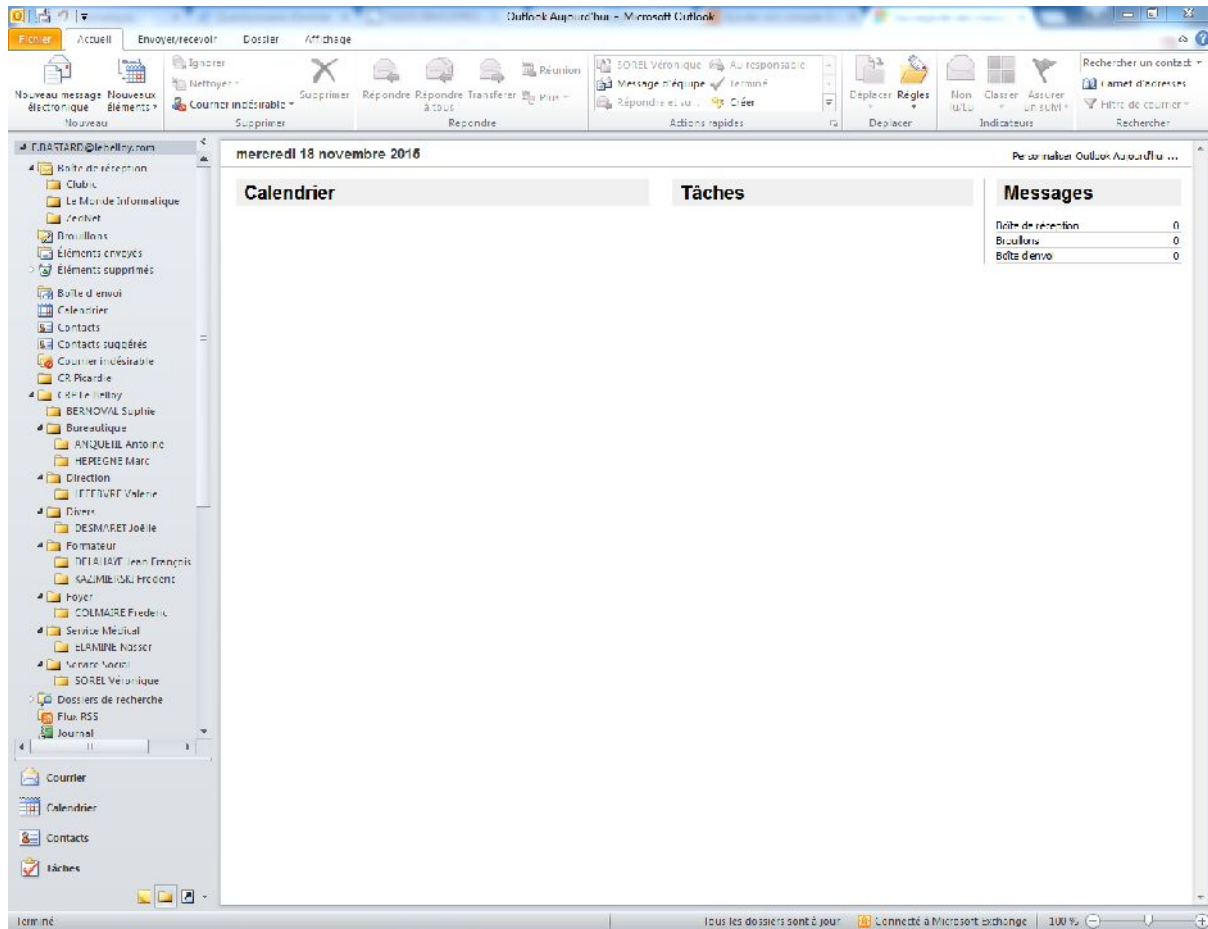


# Sauvegarde Contact/Message (sous Microsoft Outlook)

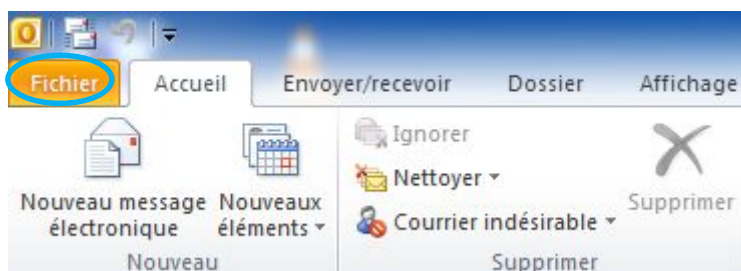
## Sommaire

- A. Depuis le logiciel de messagerie Outlook. .... 2**
- B. Depuis le gestionnaire de fichier..... 13**

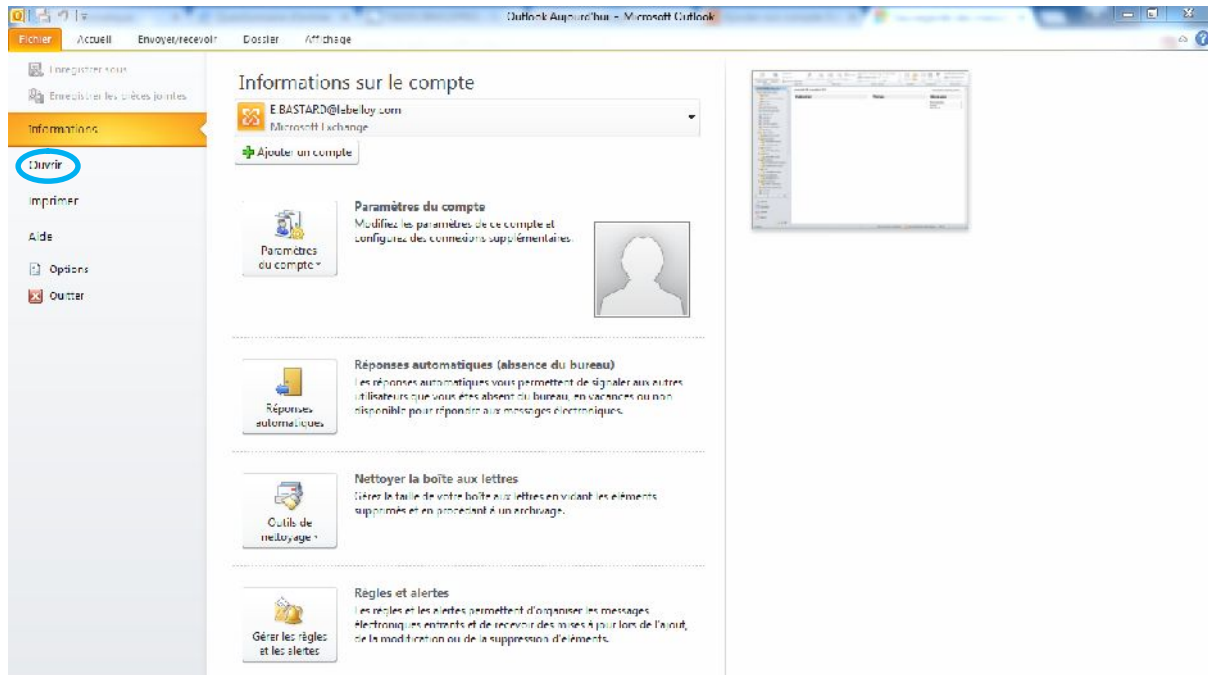
## A. Depuis le logiciel de messagerie Outlook.



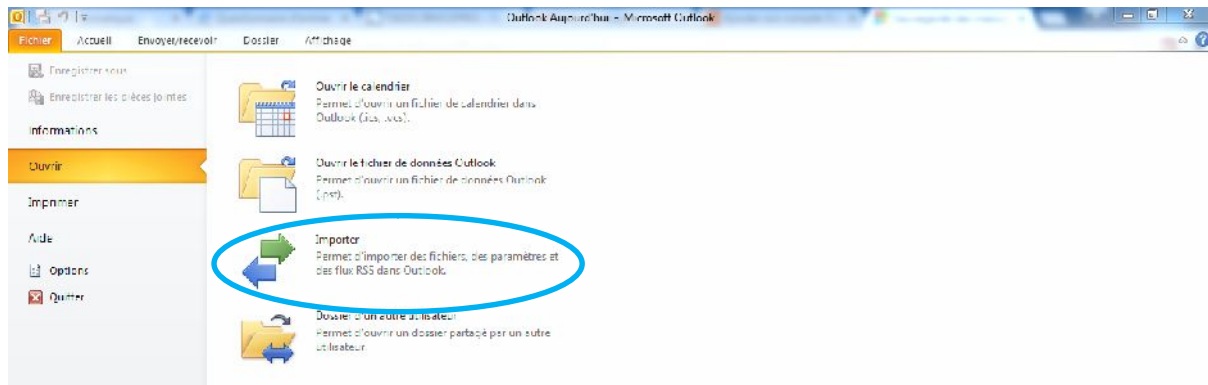
1. Cliquer sur **Fichier**.



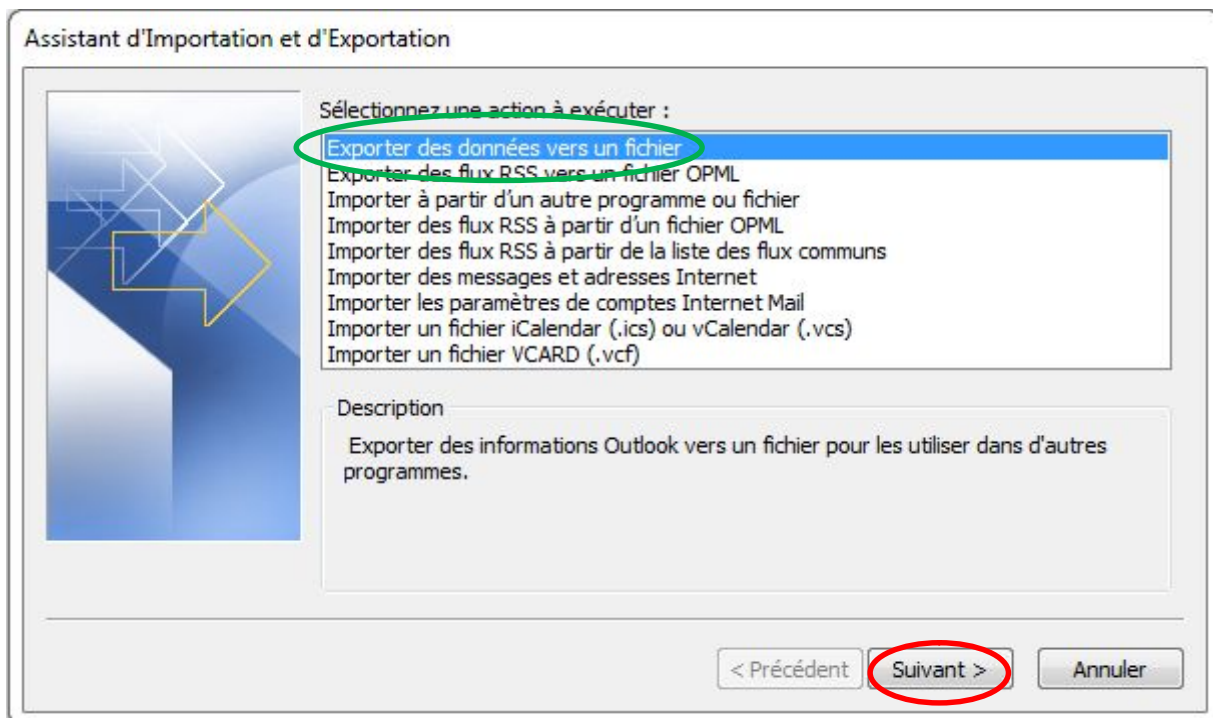
2. Dans la fenêtre qui apparaît, cliquer sur **Ouvrir**.



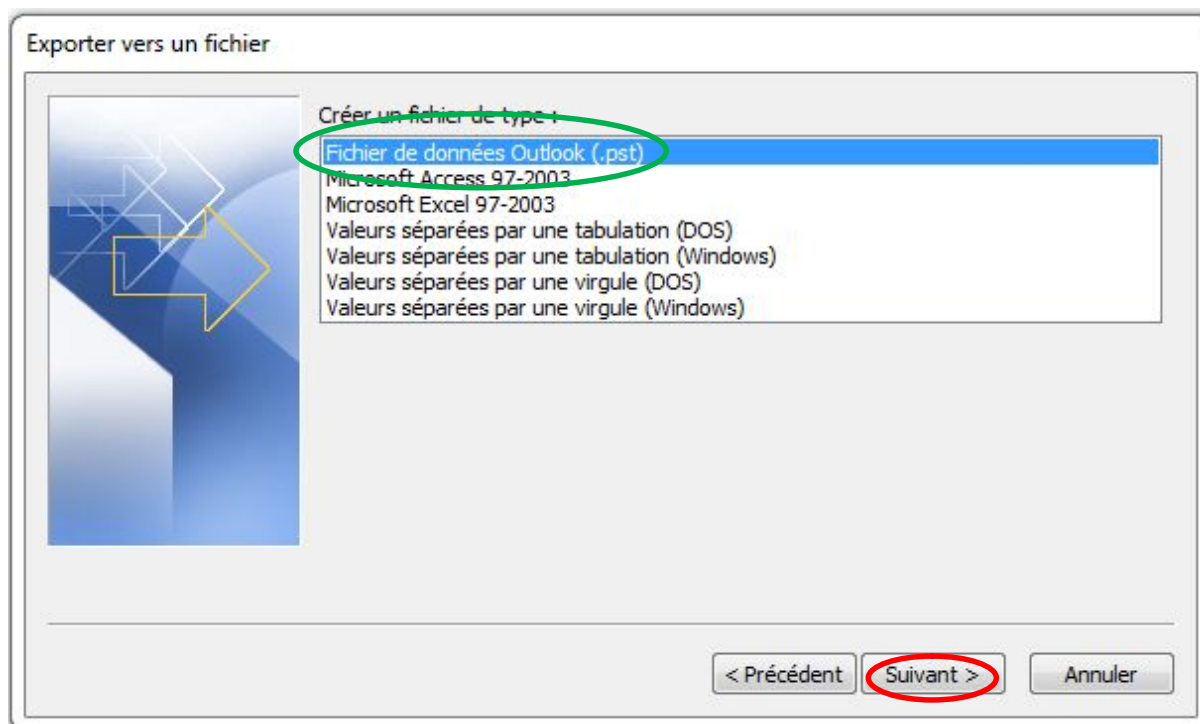
3. Cliquer sur **Importer**.



4. Dans un premier temps sélectionner « Exporter des données vers un fichier » et ensuite cliquer sur Suivant.

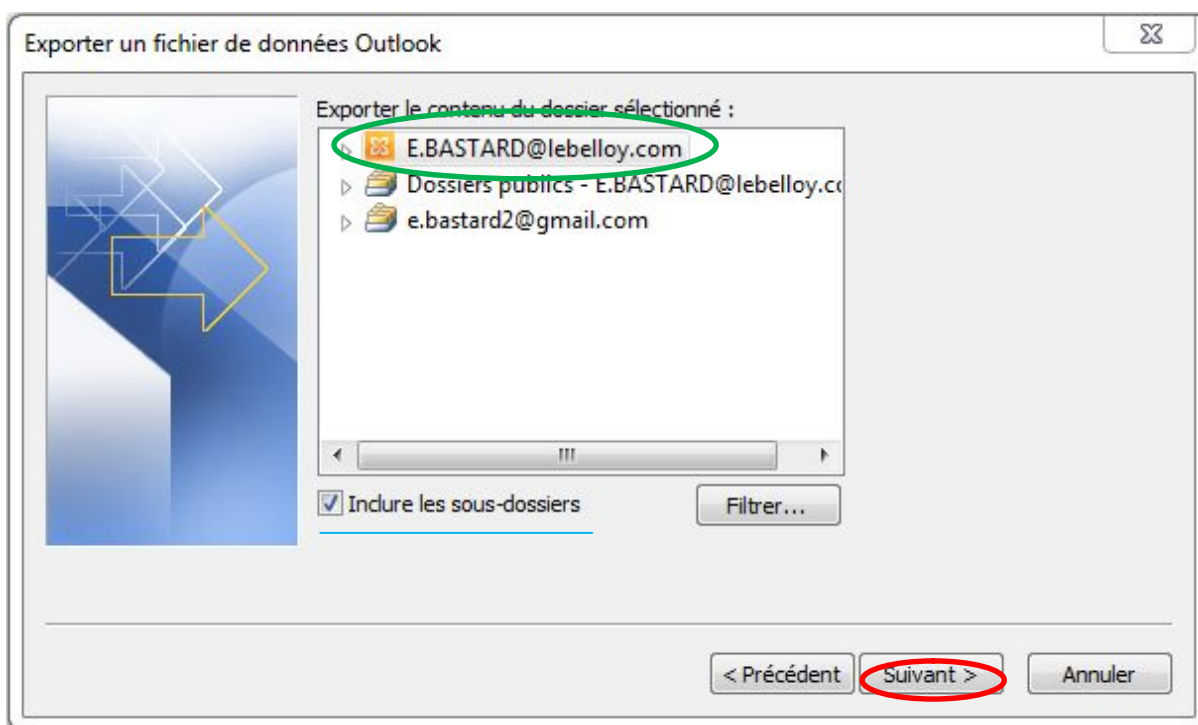


5. Pour sauvegarder les *Contacts* et les *Messages*, sélectionner « Fichier de données Outlook (.pst) » et ensuite cliquer sur **Suivant**.

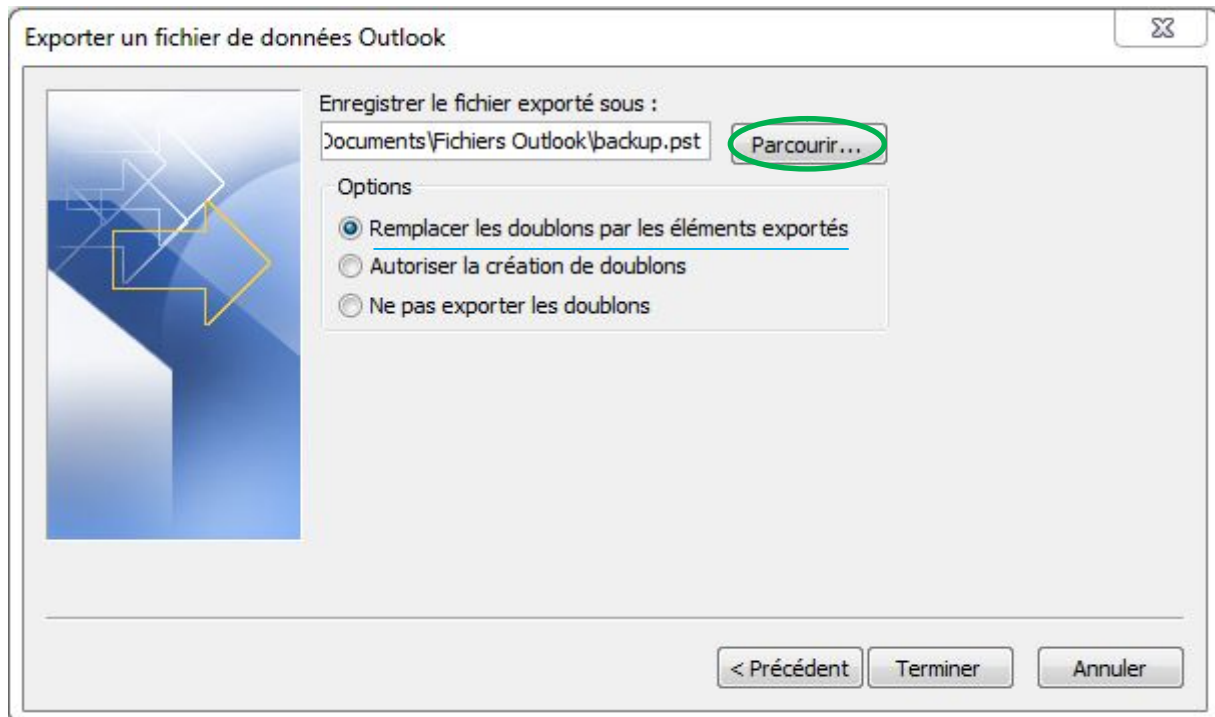


6. Sur l'illustration ci-dessous, nous avons 2 comptes.

Pour l'exemple, nous avons sélectionné le compte « [E.BASTARD@lebelloy.com](mailto:E.BASTARD@lebelloy.com) » pour sauvegarder son contenu (*Sélectionner votre compte personnel*), laisser la case cochée par défaut « [Inclure les sous-dossiers](#) » et cliquer sur [Suivant](#).

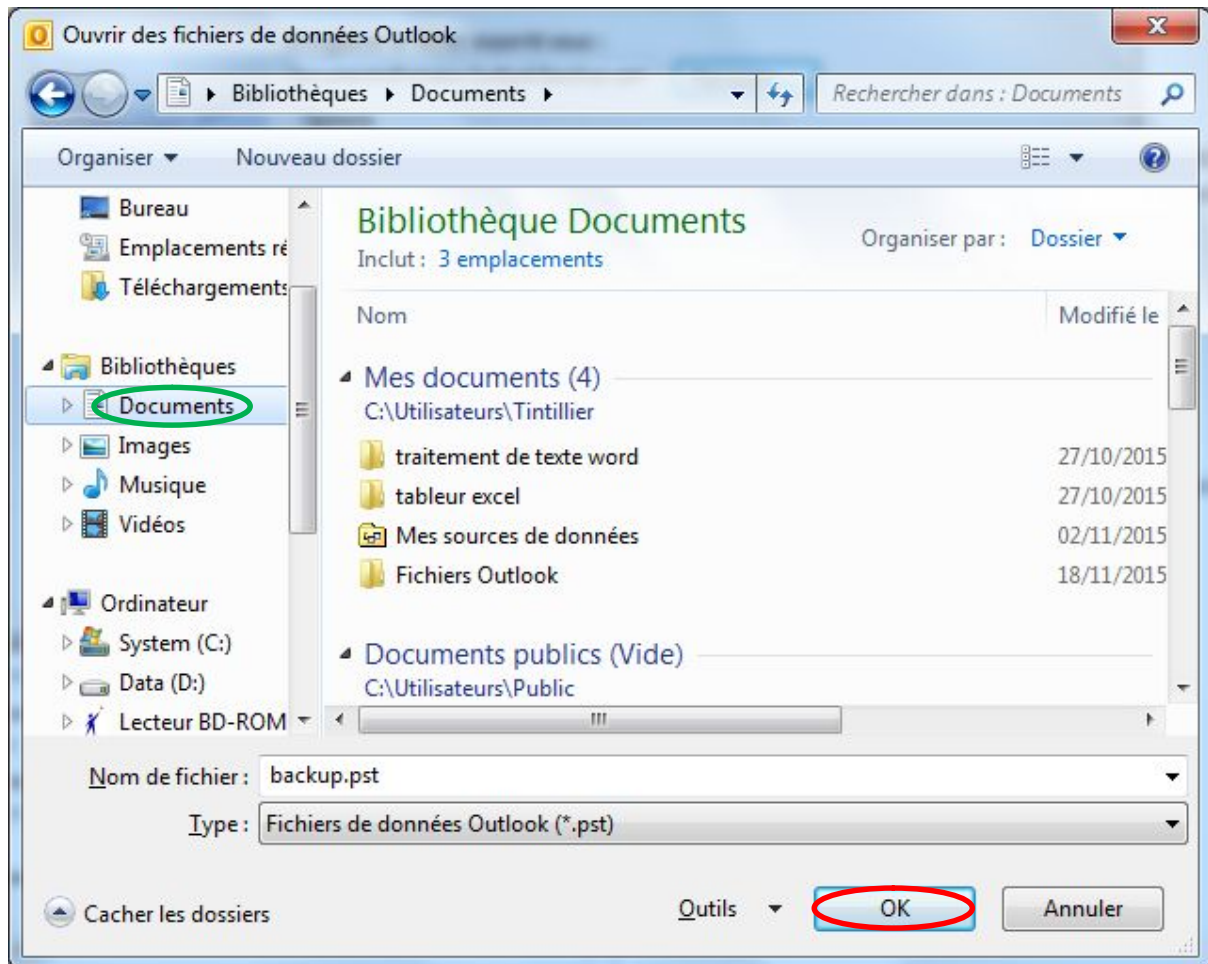


7. Cette fenêtre apparaît, laissons les Options par défaut « [Remplacer les doublons par les éléments exportés](#) », cliquer sur « [Parcourir](#) » (*Nous permettra de choisir l'emplacement de cette sauvegarde dans l'étape suivante*).



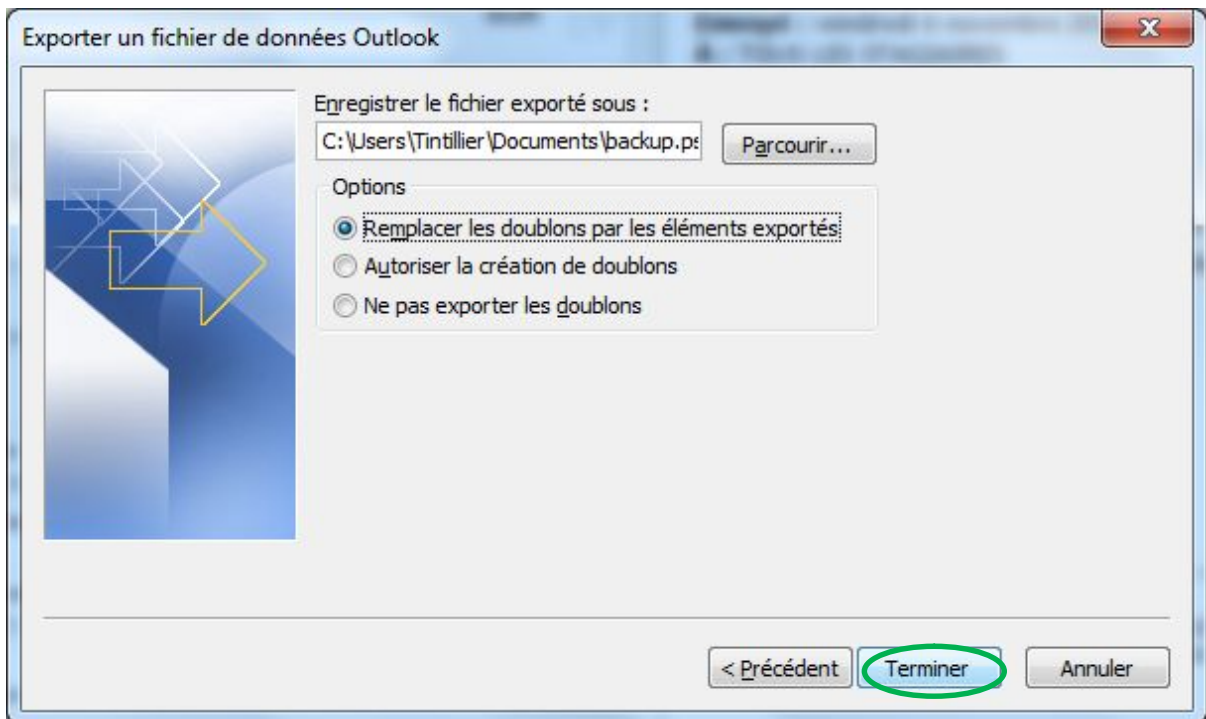
8. Ici, dans notre exemple, nous avons cliqué sur « Document » comme emplacement de la sauvegarde.

Cliquer maintenant sur **OK** pour valider ce choix.

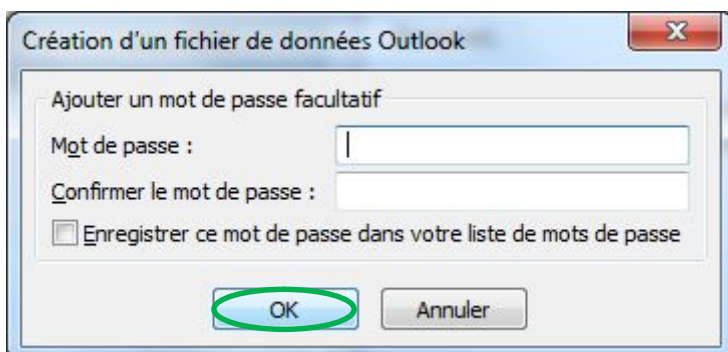




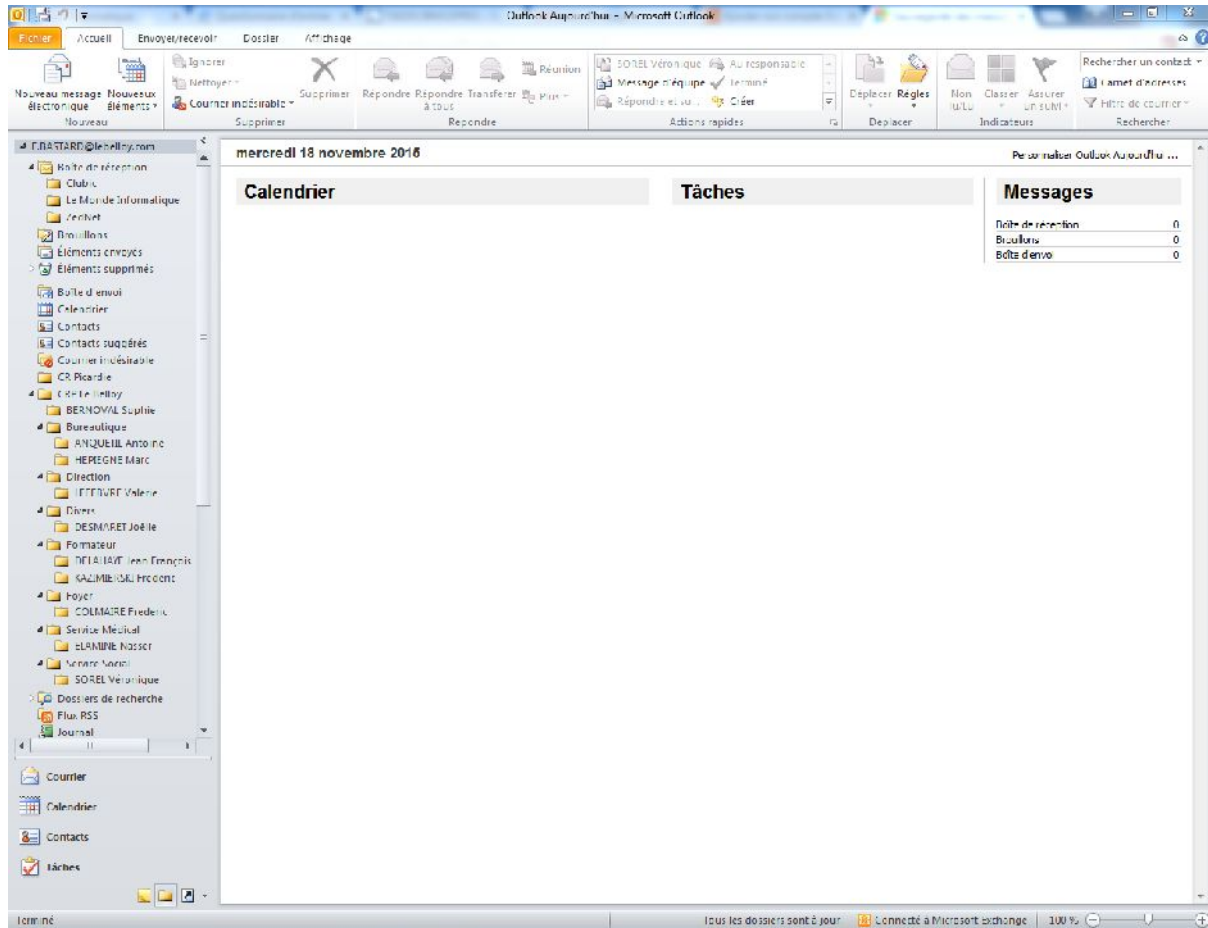
9. Le choix de l'emplacement étant choisi, cliquer sur « Terminer ».



10. Saisissez et confirmez éventuellement un mot de passe pour protéger l'accès à cette sauvegarde (sera nécessaire pour restaurer la sauvegarde).  
Dans notre exemple, nous n'en saisissons pas et nous validons en cliquant uniquement sur « OK ».



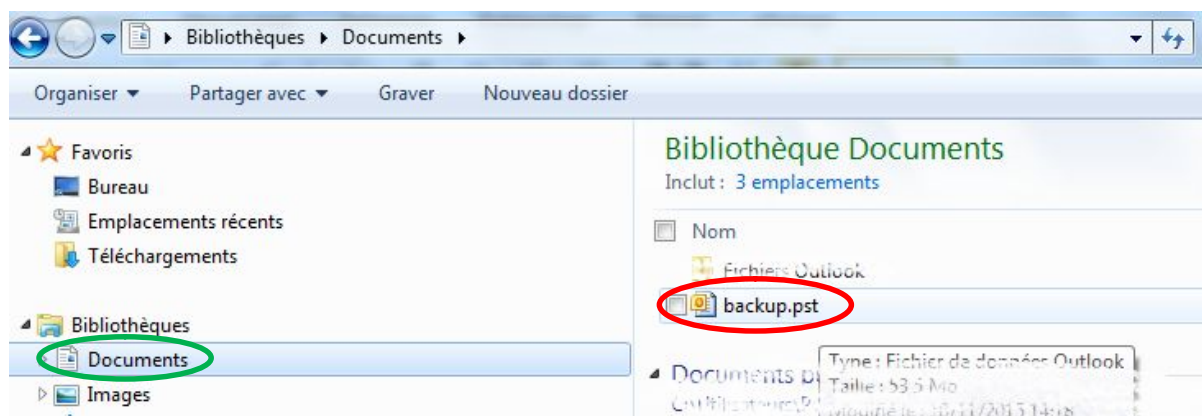
11. Après quelques instants, selon la taille de vos données à sauvegarder, vous revenez dans Outlook au « point de départ »



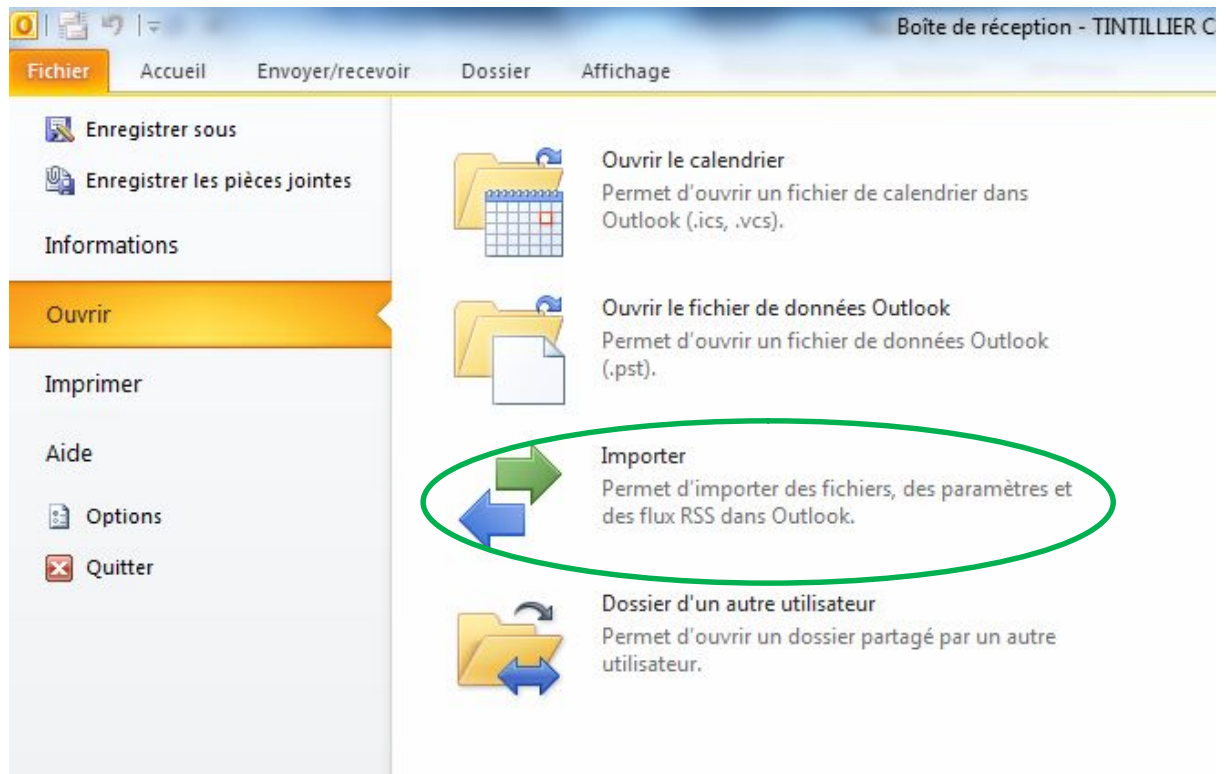
## 12. Vérification .

En ouvrant le gestionnaire de fichier et en regardant dans « Document », vous trouverez le fichier « **backup.pst** » de sauvegarde réalisé.

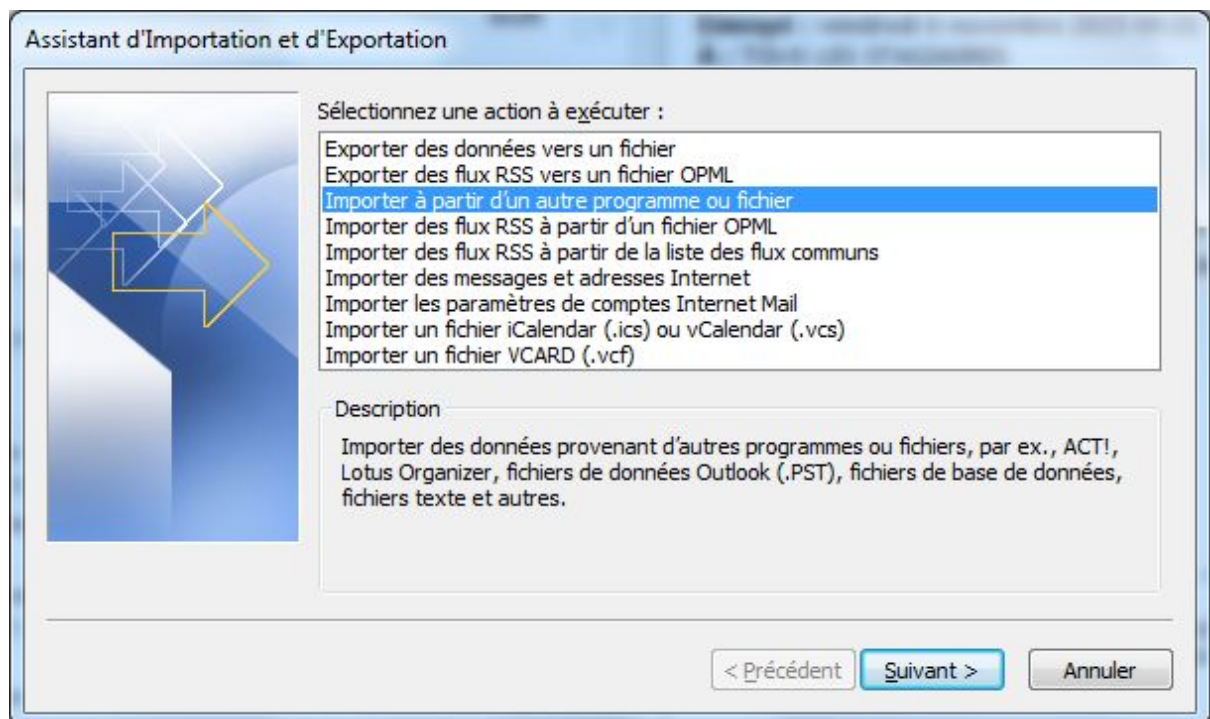
***NB :** pensez à « externaliser » ce fichier et à mettre le support de sauvegarde en sécurité.*



Pour « exploiter » votre sauvegarde (restauration), ré ouvrez la fonction « **Importer** » (voir précédemment étapes 1 et 2)



Et suivez les étapes d'importations ...



## **B. Depuis le gestionnaire de fichier.**

1. Fermez tous les programmes de messagerie tels qu'« Outlook », « Microsoft Exchange » ou « Microsoft Windows Messaging ».
2. a) Cliquer sur « **Démarrer** », puis sur « **Exécuter** ».

Copier et coller (ou entrer) la commande suivante dans la zone « **Ouvrir** », puis appuyez sur **Entrée**:

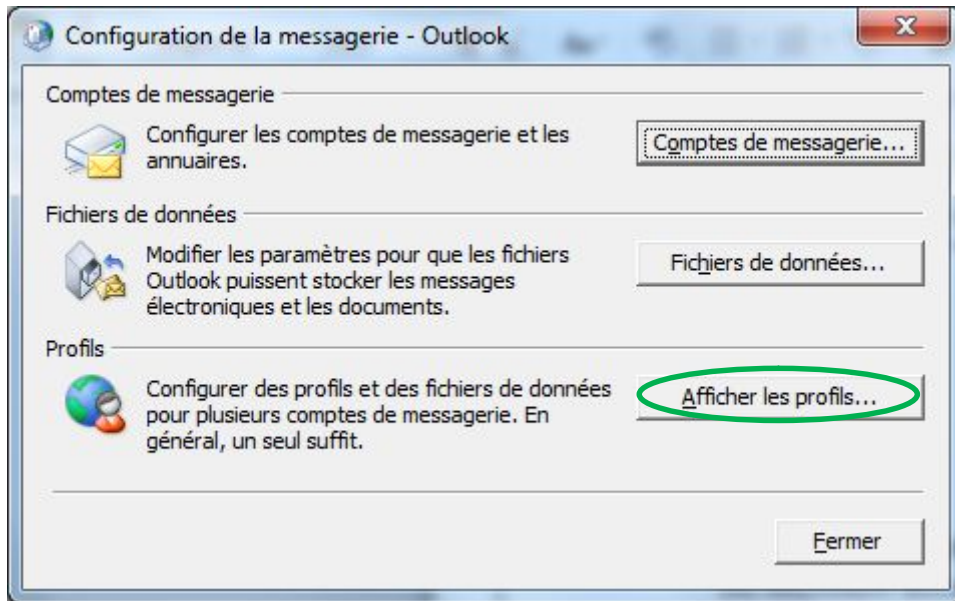
Panneau de configuration

Le « **Panneau de configuration** » s'ouvre.

**Remarque** : Si l'écran « **Choisissez une catégorie** » s'affiche, cliquer sur « **Comptes d'utilisateurs** », puis passez à l'étape b).

- b) Double-cliquer sur l'icône « **Courrier** ».

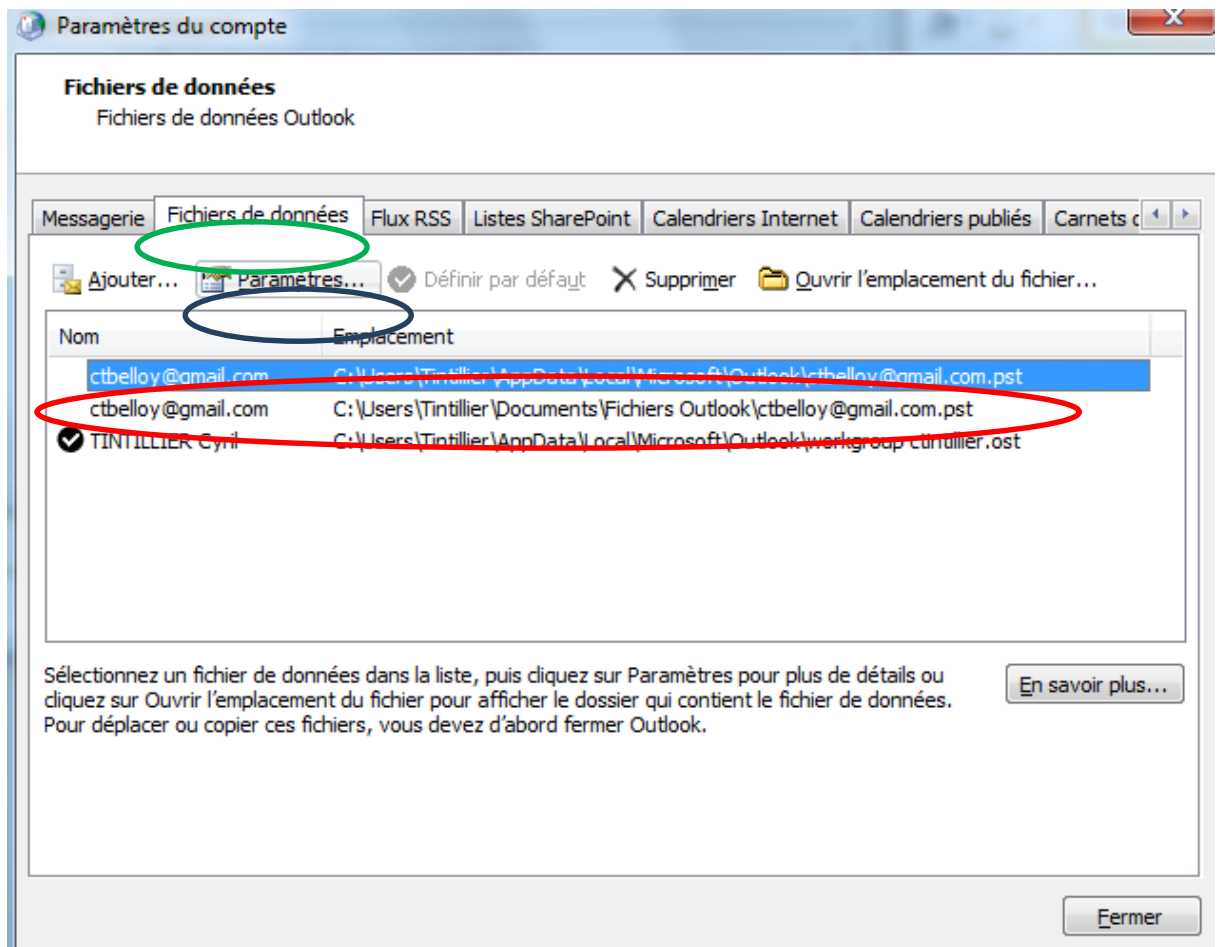
c) Cliquer sur « **Afficher les profils** ».



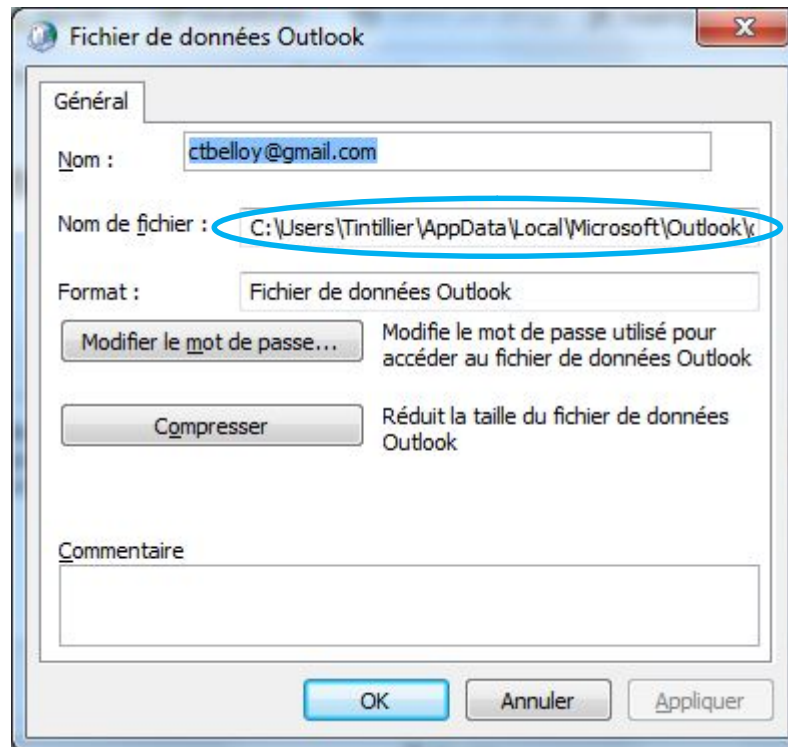
d) Cliquer sur « **Fichiers de données** ».

e) Cliquer sur le « **Profil approprié** », puis cliquez sur « **Paramètres** ».

Dans l'exemple ci-dessous il y a plusieurs profils de messagerie (*Chaque ensemble de fichiers personnels .pst doit être sauvegardé séparément*).



g) Prenez note du chemin d'accès et du nom de fichier qui s'affichent (Il s'agit de l'emplacement et du nom du fichier à sauvegarder).



h) Utilisez votre logiciel de sauvegarde ou l'Explorateur Windows comme dans l'exemple suivant, pour réaliser une sauvegarde de ce fichier sur un support adapté.

3. Ouvrir « l'explorateur Windows ».

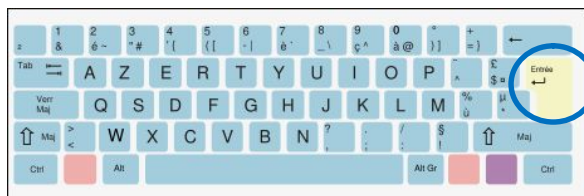
a) Cliquer sur le menu « Démarrer ».



b) Dans la zone de saisie, taper « **explorer.exe** ».

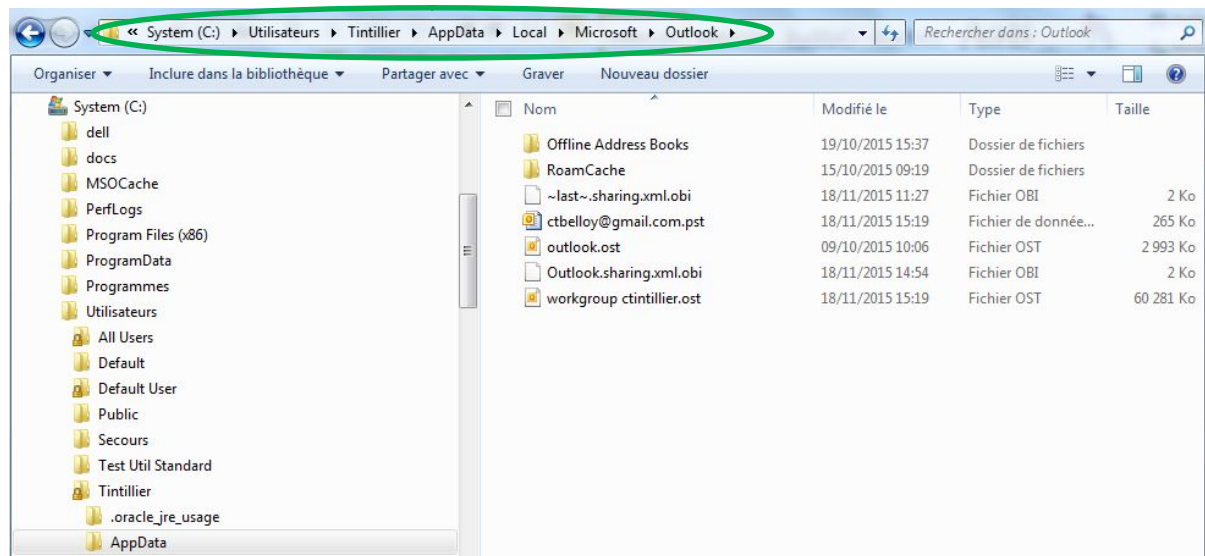


c) Valider en appuyant sur la touche « **Entrée** » du clavier.



4. Se reporter au 2) g).

Dans notre exemple : « C:\Users\Tintillier\AppData\Local\Microsoft\Outlook »  
(Attention, affichez les fichiers cachés dans les options du gestionnaire de fichiers).



5. Copier, sauvegarder le fichier